



CÂMARA MUNICIPAL DE PIRASSUNUNGA

Rua Joaquim Procópio de Araújo, 1645 - Fone/Fax: (019) 561.2811
Estado de São Paulo

ENCAMINHE-
PREFEITO MUNICIPAL

INDICAÇÃO

Nº 526/2001

Sala das Sessões, 21/08/01


PRESIDENTE

CONSIDERANDO que o aumento da população de roedores urbanos pode estar ocorrendo sem nenhum conhecimento e de forma preocupante;

CONSIDERANDO que tais animais transmitem inúmeras zoonoses, inclusive a Hantavirose doença que antes era exclusiva dos roedores silvestres;

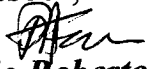
CONSIDERANDO que nos encontramos numa época propícia ao combate aos ratos urbanos pois a escassez de chuvas os obriga a abandonar seus abrigos;

CONSIDERANDO que a medicina preventiva é mais eficaz e de menor custo;

CONSIDERANDO que exemplos bem suficientes em outros Municípios são sempre bem vindos;

Nestas condições, **INDICO** ao Senhor Prefeito Municipal, pelos meios regimentais, verifique a possibilidade de estudar a possibilidade, juntamente com o Secretário de Saúde do Município no sentido, de produzir e divulgar uma pequena cartilha sobre roedores urbanos e rurais com o objetivo de reduzir suas populações e evitar alguma possível zoonose transmitida por esses animais. Segue em anexo um exemplar de cartilha produzida e divulgada, com essas mesmas finalidades, pelo Município de Ribeirão Preto, através da respectiva Divisão de Controle de Zoonoses.

Sala das Sessões, 21 de Agosto de 2001.


Paulo Roberto Ferrari
Vereador

SECRETARIA MUNICIPAL DE SAÚDE DE RIBEIRÃO PRETO/SP

DEPARTAMENTO DE VIGILÂNCIA EM SAÚDE

CENTRO DE CONTROLE DE ZOONOSES

DIVISÃO DE CONTROLE DE ZOONOSES

DIVISÃO DE VIGILÂNCIA EPIDEMIOLÓGICA

2003

- A vida média de um rato é de um a dois anos. A partir do 3º mês de vida já podem procriar, sendo que o tempo de gestação é de 19 a 22 dias e o número de filhotes por cria é de 5 a 15 na dependência da oferta de ALIMENTO E ABRIGO.
- A educação da comunidade, isto é, a mudança de hábitos das pessoas, como jogar restos de alimentos, entulhos e papéis nas ruas, terrenos baldios, bueiros, córregos, praças, espaços vazios em locais públicos, pode impedir o aumento da população de ratos e evitar doenças.

INFORMAÇÕES E DÚVIDAS

Divisão de Controle de Zoonoses

Av. Eduardo Andrea Matarazzo, 4255

TEL. 628-2778 - 605-5083

E-mail: dcz.saude@ribeiraopreto.sp.gov.br

VAMOS EXPULSAR OS RATOS ACABANDO COM SUAS FONTES

DE ALIMENTOS E ABRIGOS



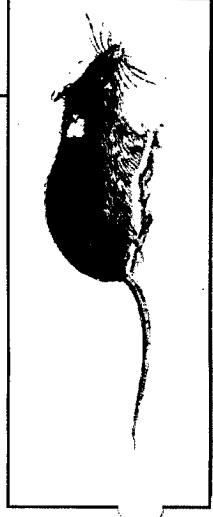
RATAZANA OU
RATO DE ESGOTO



CAMUNDONGO
OU RATO CASEIRO



RATO DE TELHADO
OU RATO PRETO



RATO DO MATO

CARACTERÍSTICAS DOS RATOS

- Comem qualquer tipo de alimento: seco, úmido, fresco ou restos de comidas.
- Têm hábitos noturnos.
- Vivem em colônias.
- As fêmeas entram no cio 48 horas após o parto, podendo nascer de 05 a 15 filhotes por ninhada.

COMO RECONHEÇO PRESENÇA DE RATOS?

FEZES:

Nos cantos, esconderijos escuros, próximos de alimentos.

URINA:

Manchas no piso, sacarias, pacotes empilhados e caixas. Odor característico.

ROEDURAS:

Muros, paredes, portas, divisórias, caixas, painéis, portas, papéis, alimentos e fios elétricos.

ABRIGOS:

Buracos no chão, paredes, porões, frestas, forros, pilhas de madeira, entulho, dispensas, armários, galpões, paióis, armazéns, casas rurais, silos, etc...

MANCHAS DE GORDURAS:

O pêlo do rato tem uma gordura que mancha os locais onde passa (rodapés, ninhos e beirais).

CAUSAM PREJUÍZOS

- Roem diversos materiais para gastar os dentes incisivos, que crescem sem parar (fios elétricos, madeira, concreto).
- Atacam plantações, silos, armazéns, paióis e sementes recém plantadas.
- Provocam desabamentos, incêndios, estragos.
- Perda de alimentos na produção e no armazenamento.

COMO POSSO FICAR DOENTE?

Só o médico pode dizer.

LEPTOSPIROSE:

transmitida pela urina dos ratos contaminados com a Leptospira que se mistura em água, lamas ou certos alimentos aquosos. Podem penetrar na pele do homem ou de outros animais (cães, porcos, cavalos, bois) que passam também a transmitir a Leptospirose através da urina.

- Febre;
- Dor de cabeça;
- Fraqueza;
- Dores musculares (**PRINCIPALMENTE NA "BARRIGA" DAS PERNAS**);
- Dificuldade para urinar.

HANTAVIROSE:

transmitida quando respiramos o ar de lugares contaminados com vírus encontrado nas fezes e urina de ratos do mato ou mordeduras ocasionadas nestes animais.

- Febre;
- Dor de cabeça;
- Náuseas;
- Vômito;
- Diarréia;
- Cansaço;
- Dor muscular;
- **FALTA DE AR.**

Caso apresente alguns destes sintomas e teve contato com ratos, procure a Unidade Básica de Saúde para ser avaliado.

Outras doenças também transmitida pelos roedores:

- **FEBRE PELA MORDEDURA DO RATO;**
- **TIFO MURINO;**
- **PESTE BULBÔNICA.**

COMO PREVENIR

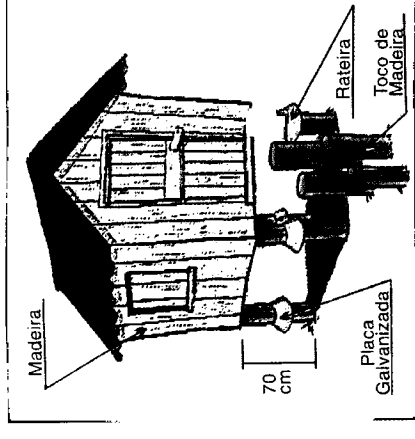
- Coloque o lixo em sacos plásticos elevados do solo (50cm acima do solo).
- Disponha o lixo na rua próximo da hora que o coletor passar para recolher.

Evite a formação de entulhos ou materiais inservíveis que possam servir de abrigo aos ratos.

- Conserve limpos e nunca jogue lixo em terrenos baldios que devem ser murados.
- Não deixe o mato crescer em quintais e jardins.
- Retire do alcance dos ratos toda e qualquer fonte de alimentação.
- Guarde alimentos em recipientes fechados.
- Só estoque grãos, sementes e cereais em estrados 50 cm elevados do solo, distante das paredes, com aparas de metal.
- Não deixe comida e trato de animais permanecerem à noite nos cochos ou vasilhas. Antes de anoitecer, recolha e guarde em recipiente fechado.
- Não junte lavagem.
- Limpe periodicamente caixas de gorduras.
- Utilize a coleta municipal de lixo urbano.
- Coloque telas (com menos de 1cm de vão de diâmetro), grelhas, ralos do tipo "abre-fecha", sacos de areia ou outros artificios que impeçam a entrada desses animais através de ralos, encanamentos ou outros orifícios.
- Rebocar quaisquer buracos ou fendas em rodapés e paredes
- Vistoriar com frequência e manter limpos garagens, sótãos, galpões, paióis, armazéns, silos, etc...
- Evite contato pessoal ou contaminação de alimentos com água de enchentes.

MODELO DE ALOJAMENTO PAIÓIS.

As cabanas usadas normalmente nos alojamentos facilitam a entrada do rato do mato. Construa a cabana sobre pilares de madeira ou alvenaria, de forma a mantê-la a 70cm do chão, com rateiras.



- O assoalho da cabana deverá ser construído de forma a não deixar frestas que permitam a entrada de roedores, independente do material a ser utilizado.
- Para entrar ou sair da cabana, use uma escada móvel, que deverá ser recolhida cada vez que alguém terminar de passar por ela. A escada móvel pode ser substituída por tocos afastados, de tamanhos variados.
- Nos paióis, estocar grãos, sementes e cereais sobre estrados a 50cm do solo e com separação entre si para facilitar a ventilação.

COMO LIMPAR OS AMBIENTES FECHADOS?

Se você precisar limpar um ambiente que tenha ficado fechado por muito tempo, faça-o assim:

- Abra o ambiente, favoreça a ventilação, e utilize máscara, luvas e botas;
- Lavar com água sanitária **SEM VARRER** (proporção de 9 para 1), locais com fezes ou urina de roedores, deixando o líquido agir por 30 minutos mantendo o uso de máscara, luvas e botas.
- Proteja as mãos com saco plástico ou luvas, enterre ou queime o rato morto, umedecido com água sanitária.