



# CÂMARA MUNICIPAL DE PIRASSUNUNGA

Rua Joaquim Procópio de Araújo, 1662 - Fone/Fax: (19) 3561.2811

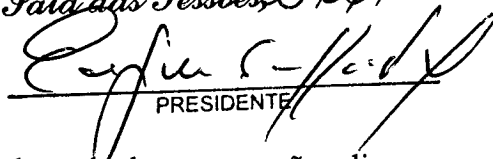
Estado de São Paulo

E-mail: [camara@lancernet.com.br](mailto:camara@lancernet.com.br)

Site: [www.camarapirassununga.sp.gov.br/](http://www.camarapirassununga.sp.gov.br/)

INDICAÇÃO  
Nº 119/2006

ENCAMINHE-SE AO SENHOR  
PREFEITO MUNICIPAL

Sala das Sessões, 3 de abril de 2006  
  
PRESIDENTE


*Considerando* o péssimo e deplorável estado de conservação e limpeza em que se encontra o sanitário público localizado ao lado do prédio da Câmara Municipal;

*Considerando* que de acordo com as fotos ora anexadas, não há condições de higiene, não há portas, não há água e não há iluminação;

*Considerando* que por esta razão, do local exala mal cheiro, percebido facilmente por quem transita no local e pelas salas da Câmara Municipal próximas ao local;

Nestas condições, **INDICO** ao Senhor Prefeito Municipal, pelos meios regimentais, seja ordenada a urgente limpeza do sanitário público localizado ao lado da Câmara Municipal, enquanto não é construído o novo sanitário.

Sala das Sessões, 3 de abril de 2006.

  
Antonio Carlos Bueno Gonçalves  
Vereador

①

ENTRADA DO

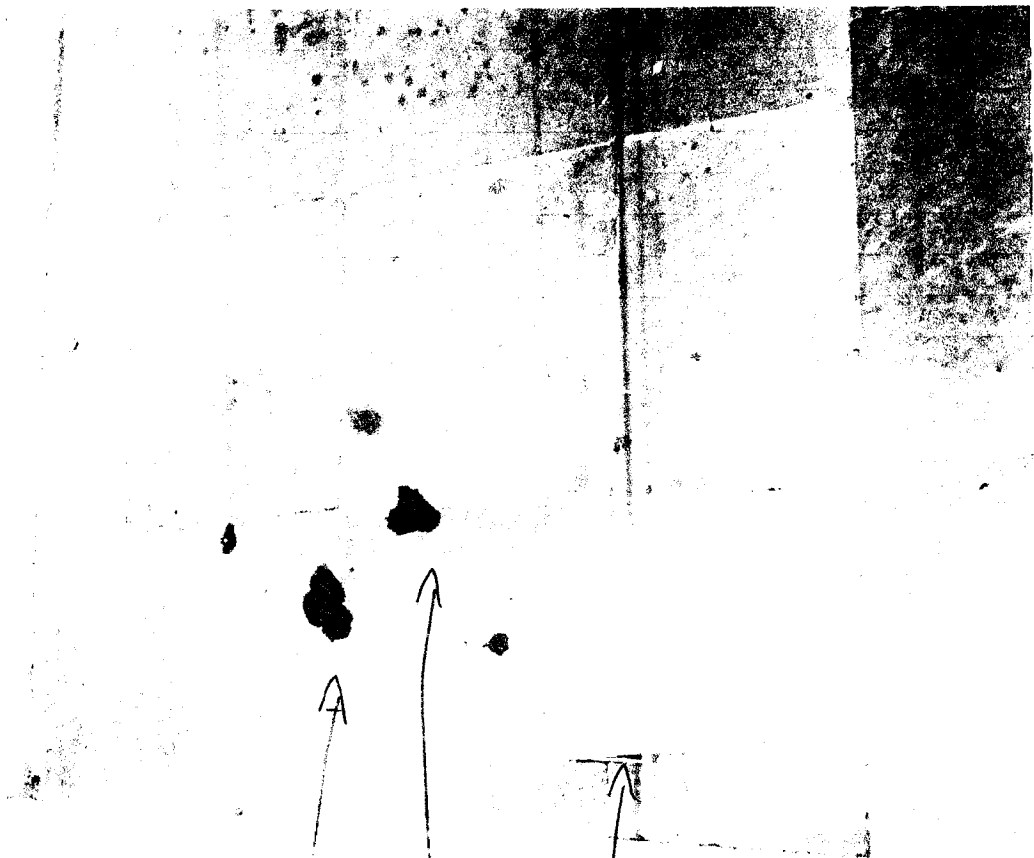
SANITÁRIO MASCULINO

FECES ESPALHADO

NA ENTRADA

LITTO

Palma



(2)

Entrada de

Sanitário.

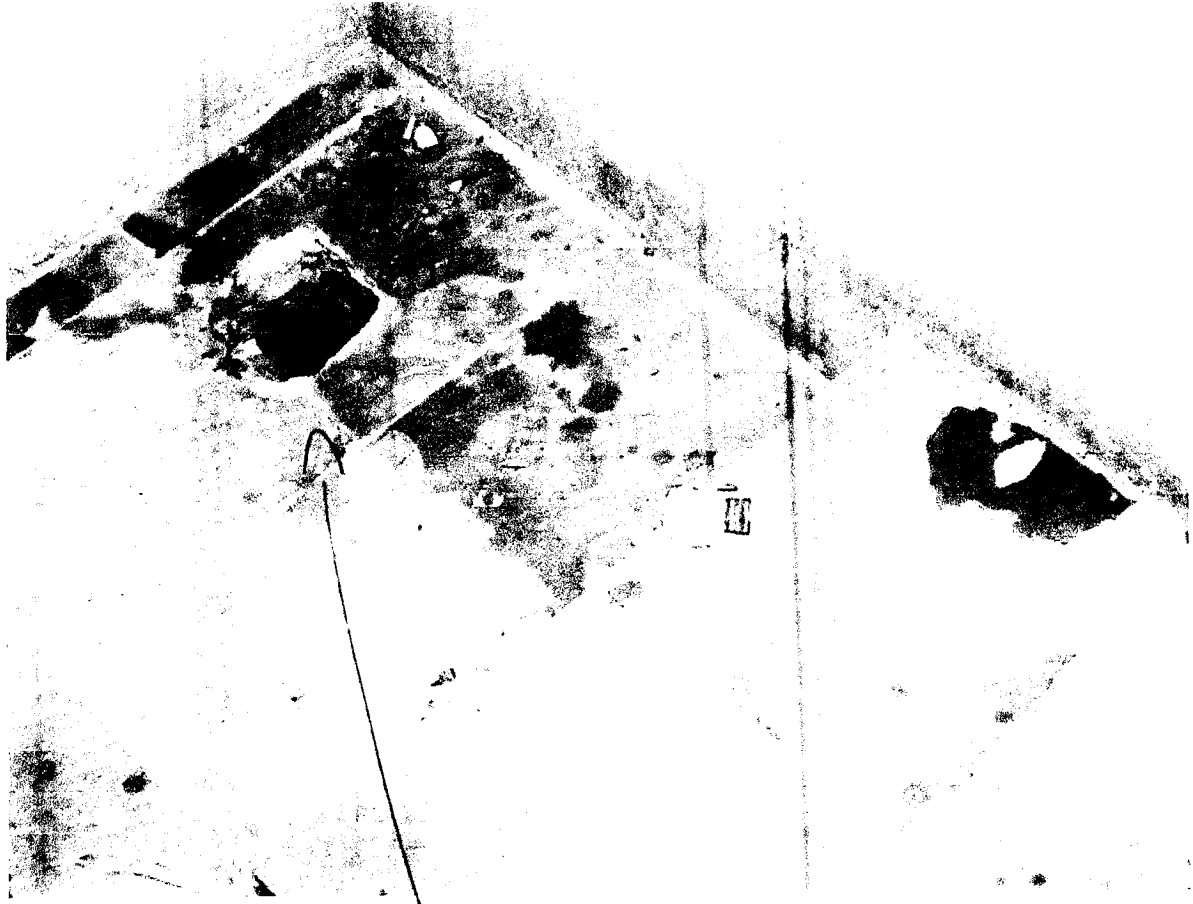
Masculino

dito Pelo CHAD

C Razo SEM

Mantenção



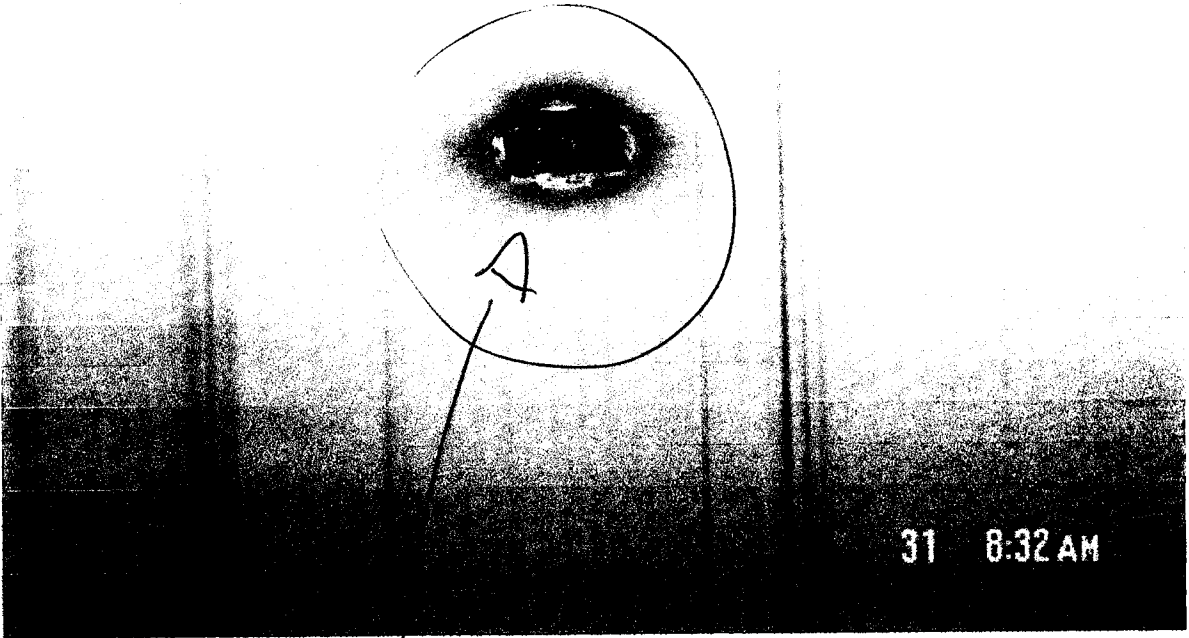


(3)

Spartaco Lem

Stumwaged

Sami Ince - Mjosevino



(4)

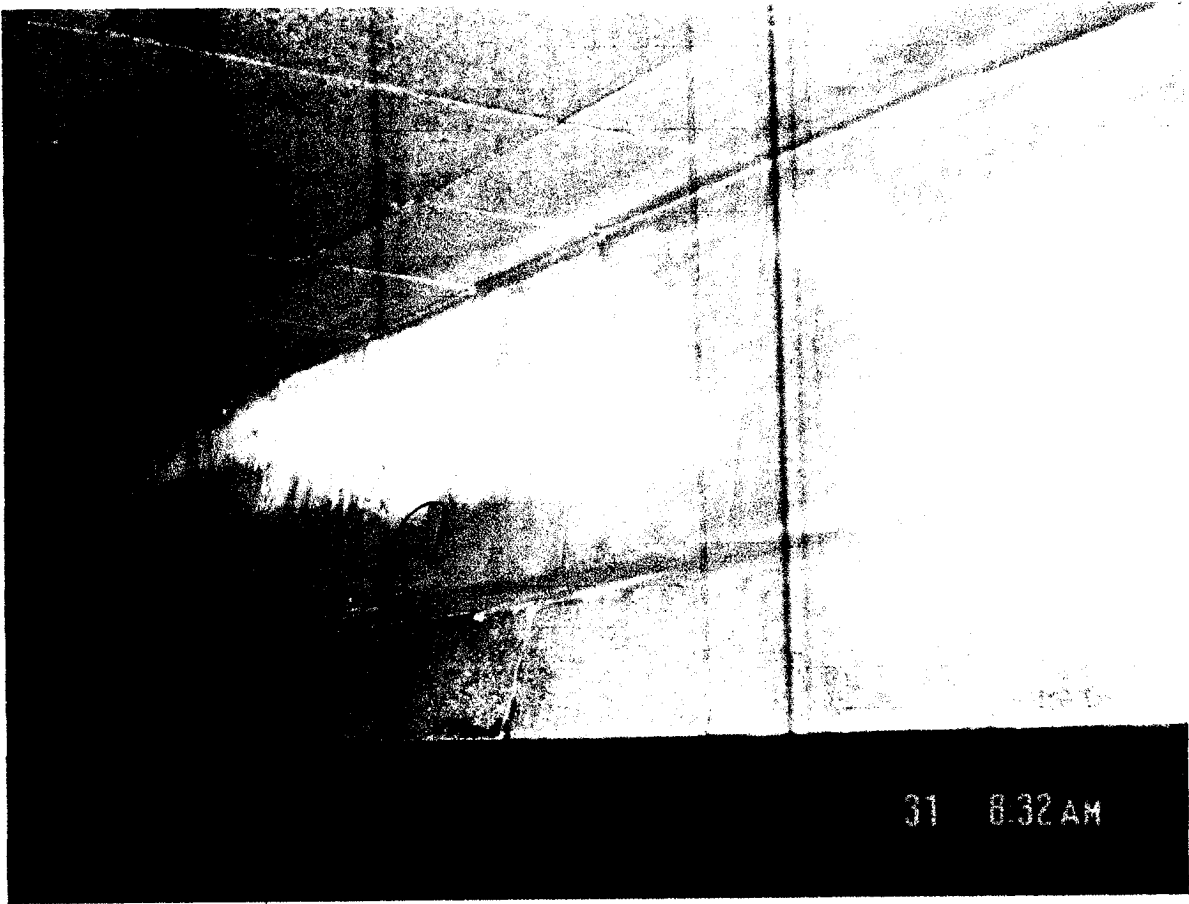
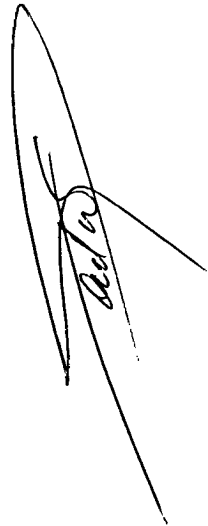
Sanitário Moscelino

Mictório

Imundo

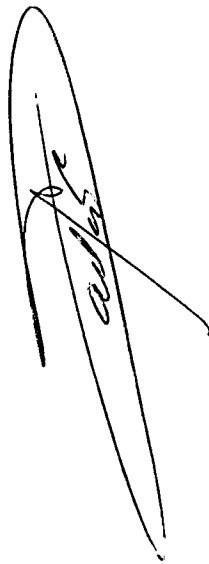
(SEM PÁVIA)

Parante



5

Vaso Sanitario  
Masculino SEM Manutenção  
e HIGIENE.



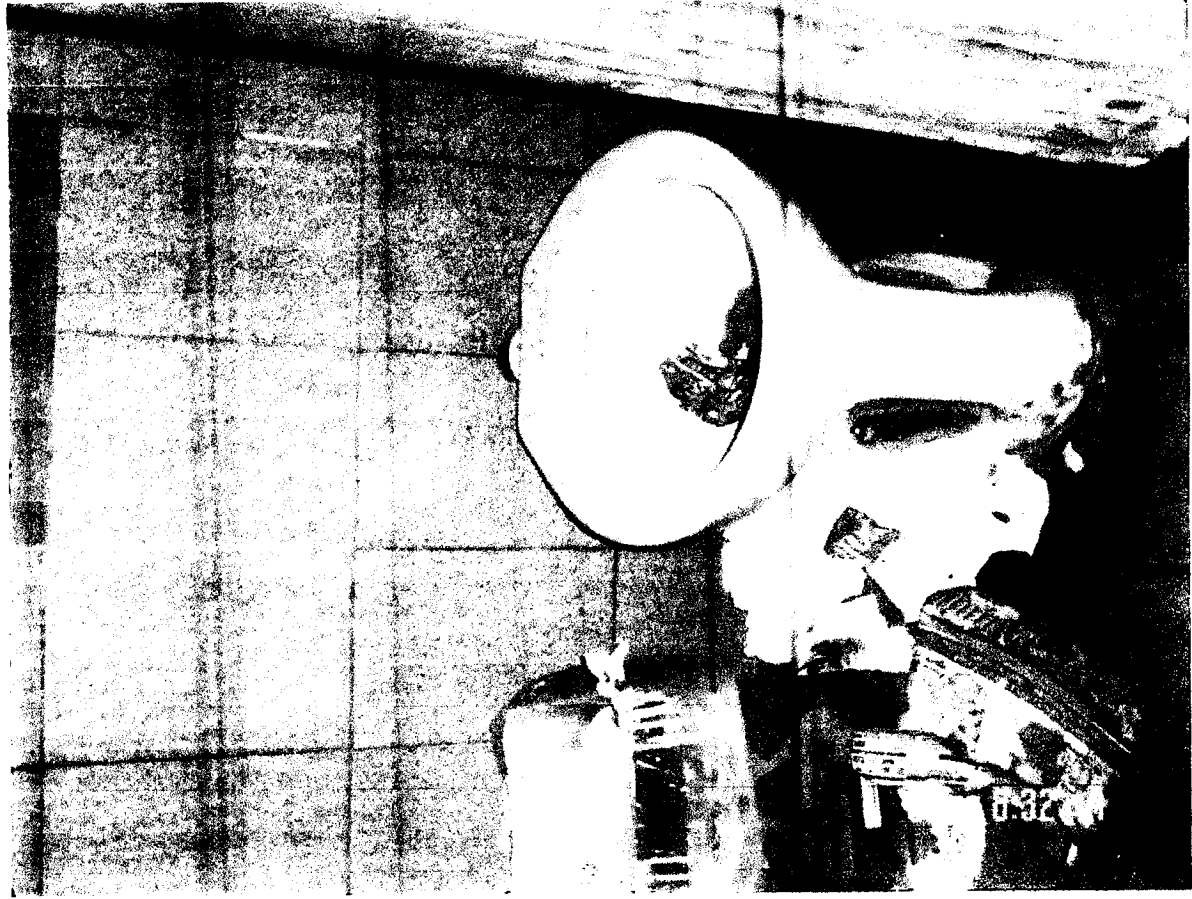
6

SANITARIO  
FEMININO

OBSEQUE A SITUAÇÃO

Do Vaso Sanitário

SEM CONDIÇÕES DE USO



\_\_\_\_\_

*[Handwritten signature]*

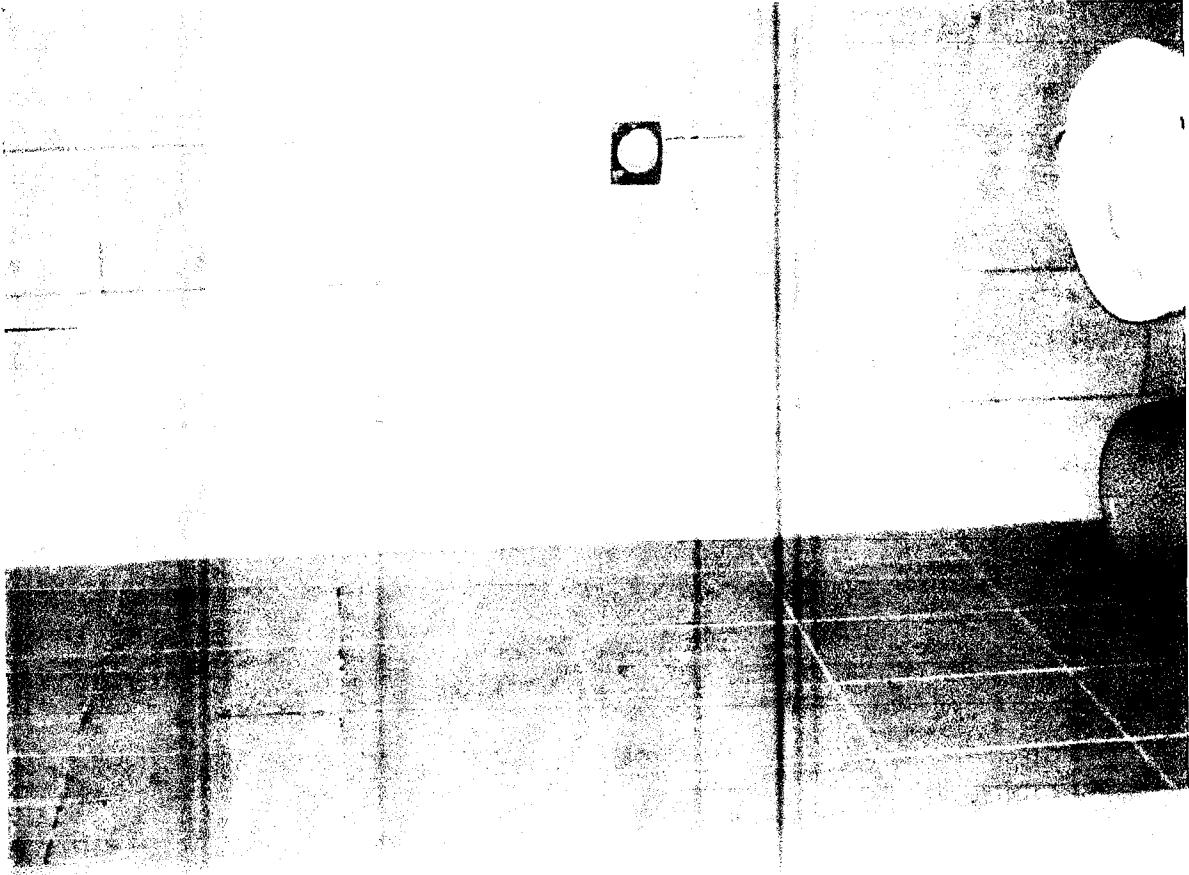
(A)

SANITARIOS SEM

PORTAS

====

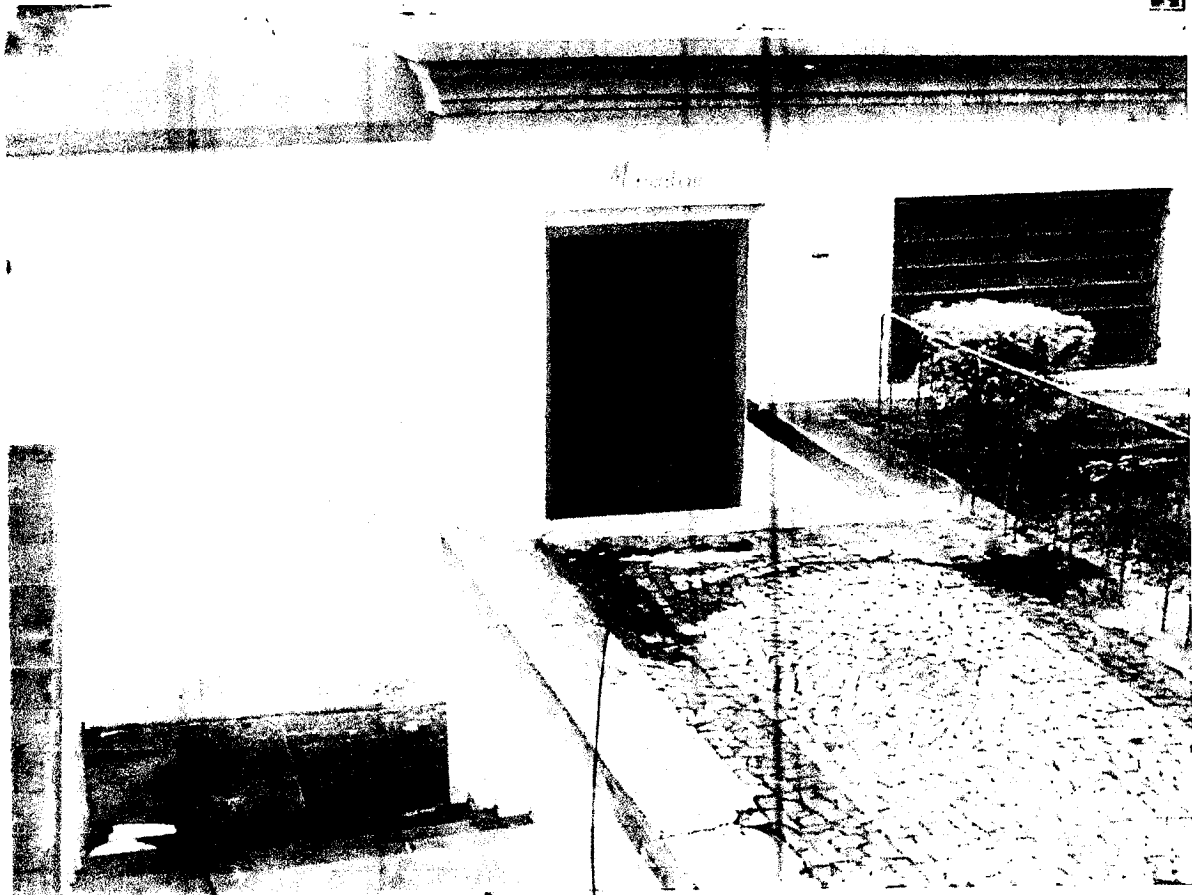
*[Signature]*





8

Entrada De  
SANITARIO MASCULINO



FECES NO CANTARRO  
(CHAVE)

URINE FOLE CHAD

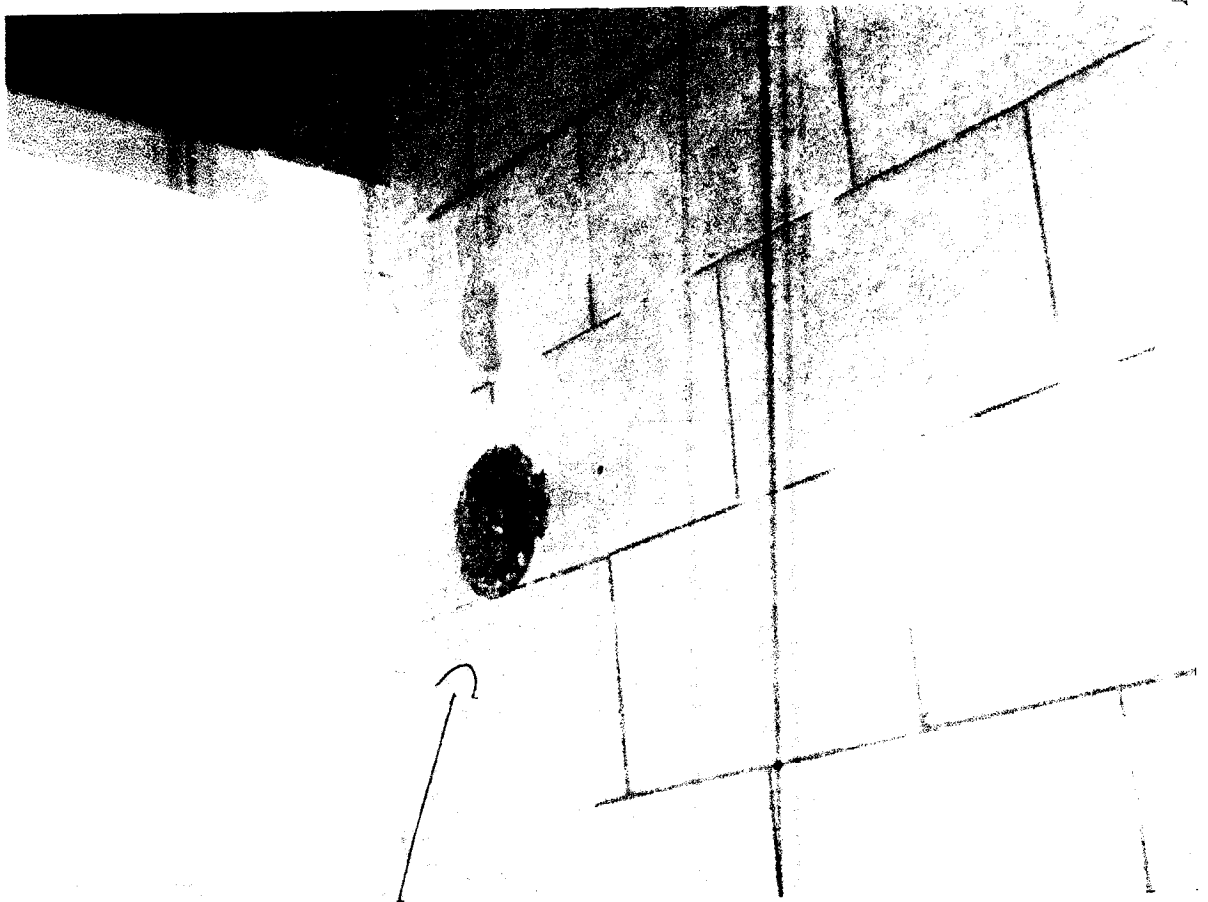
9

Sanitario Femenino

Feces

no chub

control



9

SANITARIO  
FEMININO  
FACIL TOILET

DE HIGIENE

NUNCA SEM SABONILHO  
NUNCA SEM PAPER HIGIENICO

