



CÂMARA MUNICIPAL DE PIRASSUNUNGA

Rua Joaquim Procópio de Araújo, 1662 - Fone/Fax: (19) 3561.2811

Estado de São Paulo

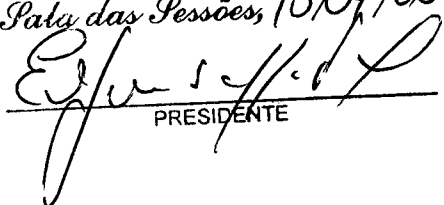
E-mail: camara@lancernet.com.br

Site: www.camarapirassununga.sp.gov.br/

INDICAÇÃO

Nº 142/2006

ENCAMINHE-SE AO SENHOR
PREFEITO MUNICIPAL

Para as Sessões, 10/09/06

PRESIDENTE

Considerando que esse Vereador em visita ao Recanto Turístico Cachoeira de Emas em nossa cidade, constatou inúmeras irregularidades que necessitam ser sanados urgentemente, conforme as fotografias que ilustram o quanto abaixo explanado:

- 1) Veículos pesados que ultrapassam a ponte, com tonelagem acima da permitida, podendo ocorrer acidentes com resultados imprevisíveis;
- 2) Ausência de grade de proteção para os pedestres, que adentram o leito carroçável, quando ultrapassam a ponte, trecho nas proximidades da entrada da Usina;
- 3) Acima da ponte, nas proximidades do posto de gasolina, existe um tapume em péssimo estado, que não protege os pedestres principalmente crianças que poderão desabar de uma altura de 3.00 metros mais ou menos;
- 4) Calçada nesse mesmo local, construída com depressão, fato que pode levar ao solo, devido a tropeções, idosos, crianças, mulheres, causando-lhes danos físicos irreparáveis;
- 5) Praça da Igreja, sem construção de calçadas para pedestres, boca de lobo sem proteção, galho de árvore sobre gramado, falta de conservação do asfalto naquelas proximidades, todos esses melhoramentos necessários são oriundos de pedidos dos moradores daquele Recanto Turístico;
- 6) Proteção da ponte com ferragens expostas por falta de manutenção, fato que pode ocasionar acidentes aos pedestres; os pisos de placas e metalão (ferro), há necessidade de melhor fixá-los, pois em vários locais estão soltos, podendo ocasionar acidentes;
- 7) Início da passarela, sem condições de mães transitarem com carrinhos de bebês. Observem a lombada existente, fato que pode ocasionar acidentes, principalmente com idosos, crianças, etc.;
- 8) Quando das chuvas, não existe manutenção da drenagem de águas pluviais, o que leva os veículos, quando em trânsito sobre a ponte, espirar enxurradas nos transeuntes que estão atravessando a ponte através da passarela para pedestres, fato que também necessita ser revisto urgentemente pela Administração.





CÂMARA MUNICIPAL DE PIRASSUNUNGA

Rua Joaquim Procópio de Araújo, 1662 - Fone/Fax: (19) 3561.2811

Estado de São Paulo

E-mail: camara@lancernet.com.br

Site: www.camarapirassununga.sp.gov.br/

Nestas condições, juntada as fotografias que são auto-explicativas, **INDICO** ao Senhor Prefeito Municipal, pelos meios regimentais, tome as medidas necessárias para sanar os problemas acima apontados em Cachoeira de Emas, atendendo solicitações dos contribuintes que lá residem.

Sala das Sessões, 10 de abril de 2006.


Antonio Carlos Bueno Gonçalves
Vereador

PA NOCIA DE EMER.

Veículos pesados?



Colocar
proteção para pedestres
que possam ficar parados
(Gratuito)
Perigo para pedestres/
alunos/crianças/
idosos/deficientes
Rampa inadequada.

[Handwritten signature]

(CACHOEIRA DE EMÍAS)



PASSAGEM
PERIGOSA
7/
PEDESTRES
AZULOS
IDOSOS
ETC
SEM PROTEÇÃO
NENHUMA

4 5:53 PM



CAMINHOS
PASSANDO PELA
PONTE CONSTRUTE
MENTE INCLUSIVE
COM CARGAS ALEM DO
LIMITE
PERMITIDO
(PASSAGEM
P/ PEDESTRES)

4 5:53 PM

(OACHOGIRO DE EMPA)

POSTO DE COMBUSTÍVEL



XPUM
em
ESTADO
RUIM

C. CARA
MAZ
EXECUTADA
(DEPRESSÕES)



PAVIMENTAÇÃO
SEM MANUTENÇÃO

FALTA
CALÇADA
P/ PEDESTRES

BOLA DE Lobo
SEM PROTEÇÃO

GALHO DE
ARVORE
SOBRE O JARDIM
(FALTA MANUTENÇÃO)

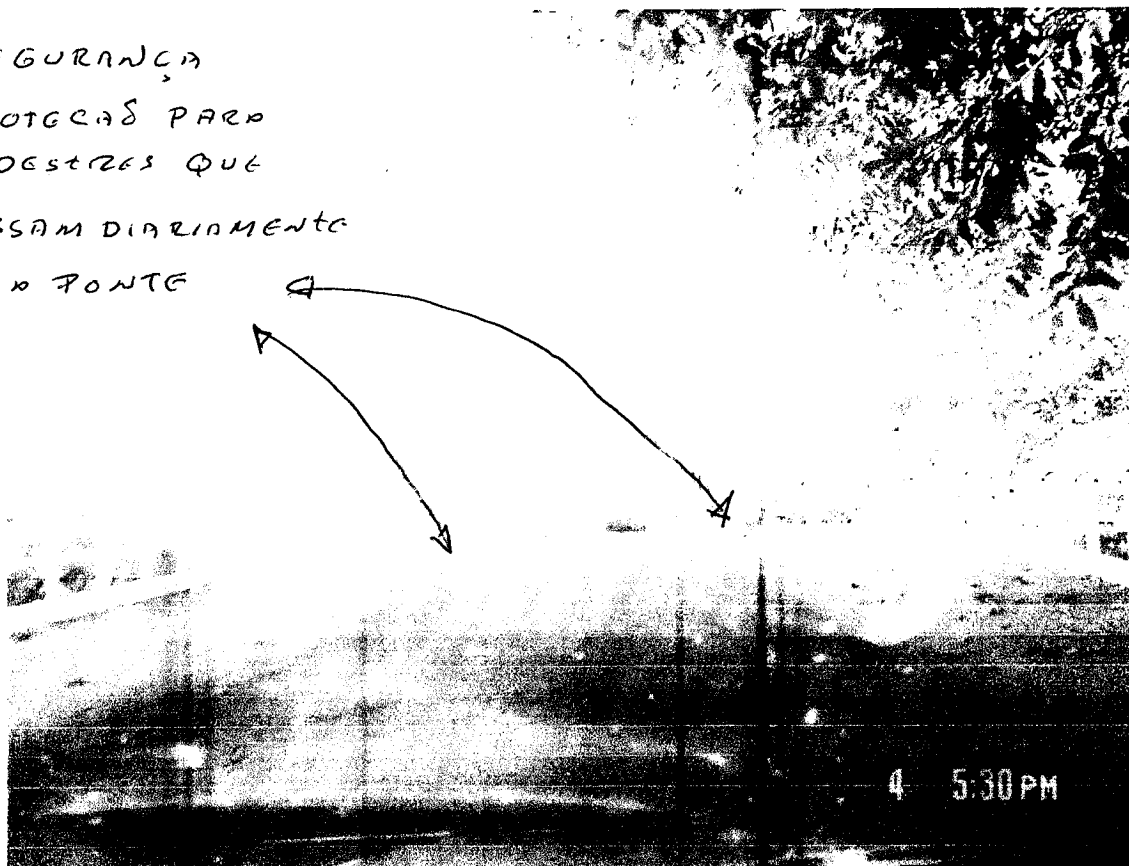
[Handwritten signature]



PROTE
COLLECT
UNGRAP

4 5:51 PM

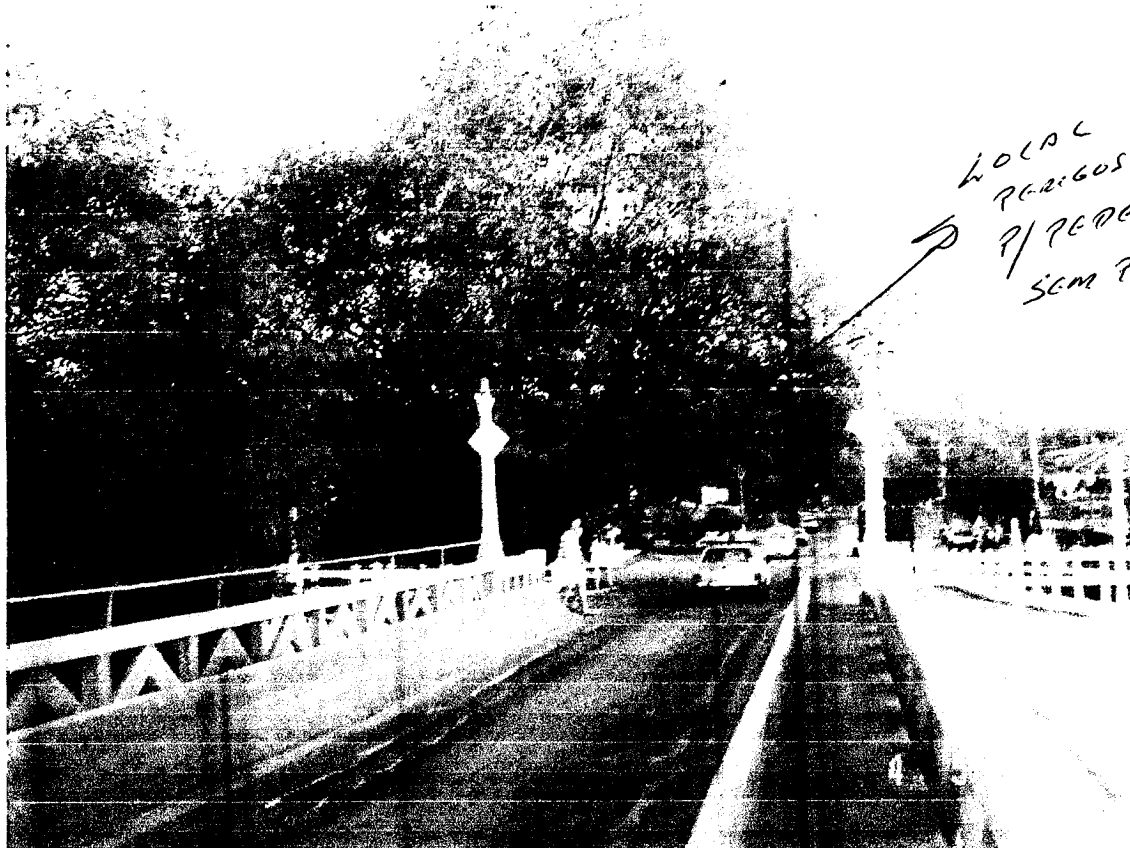
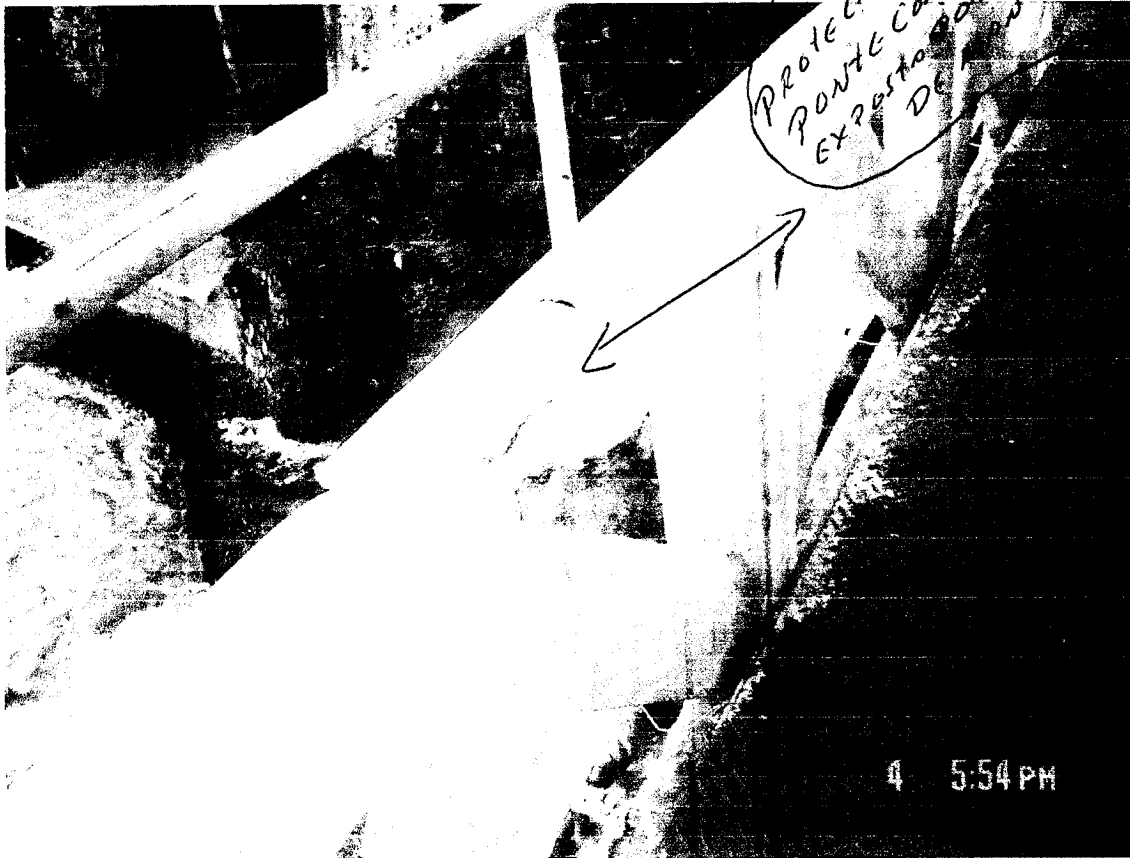
SEGURANÇA
 PROTEÇÃO PARA
 PEDESTRES QUE
 =
 PASSAM DIARIAMENTE
 PELA PONTE



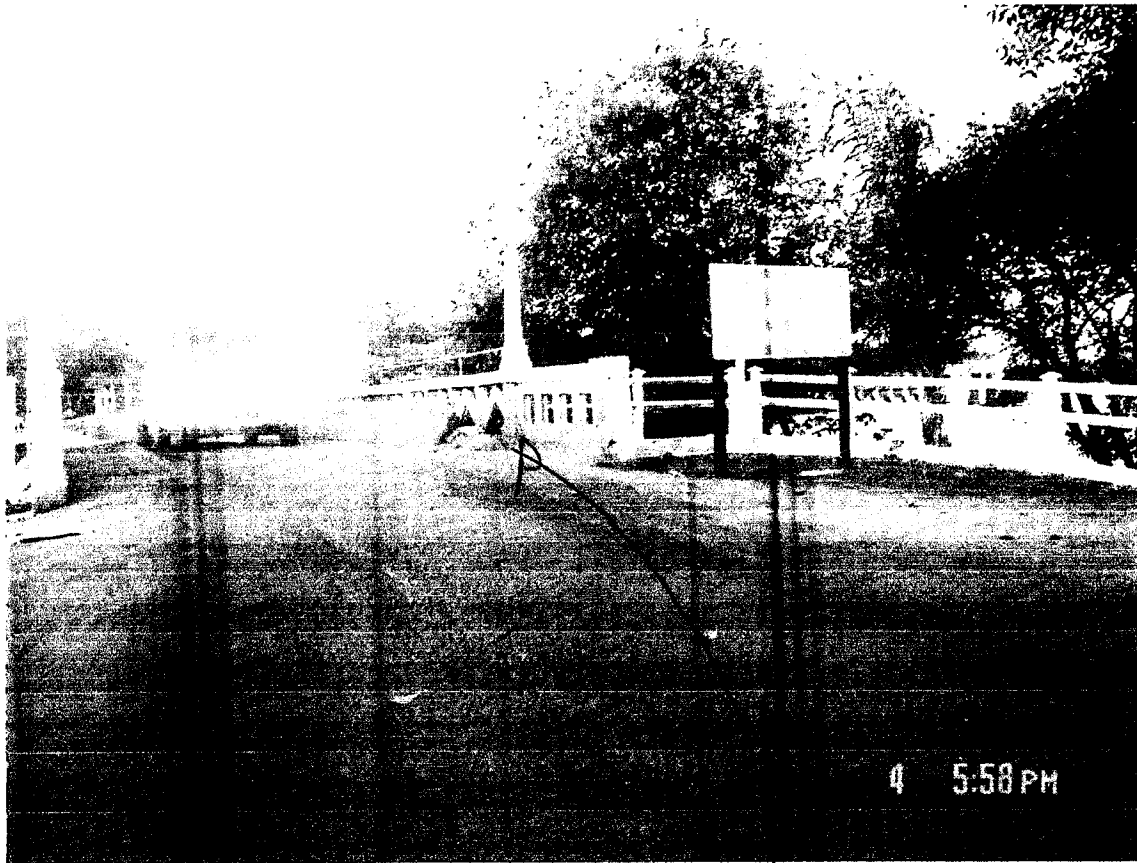
GRADIL PARA PROTEÇÃO DOS
 PEDESTRES NA ENTRADA DO ECO MUSEU

PROTEÇÃO P/
 PEDESTRES NA
 ENTRADA DA
 USINA DESTAVADA

ORÇAMENTO DE EMAS



only



SEM
PROTEÇÃO

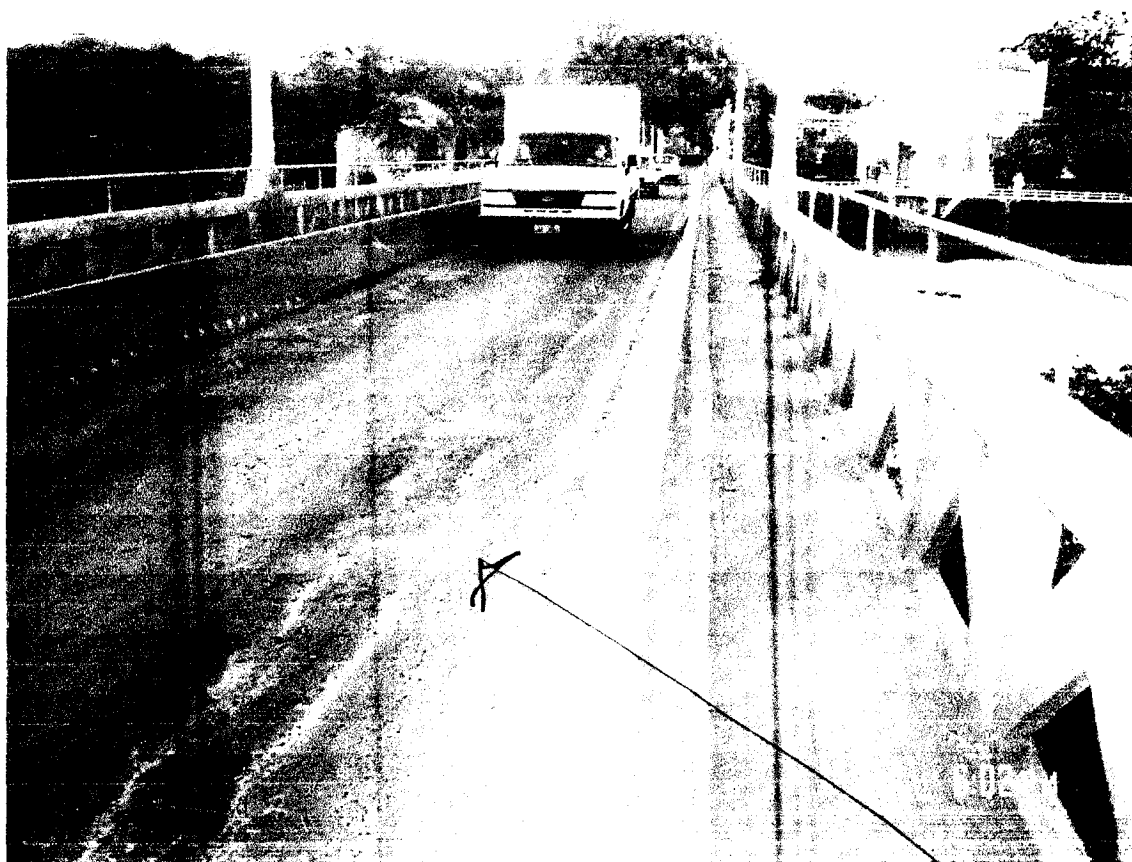
INÍCIO DA PASSARELA
SEM CONDICÕES P/
PASSAR UM CARRINHO
P/ BEBES.

OBSERUEM A LOMBADA
PODENDO OCORRER UM
ACIDENTE P/ PESSOAS
IDOSAS, ENFIM,
DEFICIENTES ENFIM
QUALQUER CIDADÃO.

SEM GRADIL DE
PROTEÇÃO P/ QUEM
PASSA PELO PONTE

Artur

OPERAÇÃO DE EMPS



QUANDO CHOVE NÃO EXISTE
MANUTENÇÃO DA DRENAGEM
DELEITE CAPROCAVEL DA PONTE MOLNANDO E
SUJANDO OS PEDESTRES QUANDO PASSAM
OS VEICULOS.

mtv