



CÂMARA MUNICIPAL DE PIRASSUNUNGA

Rua Joaquim Procópio de Araújo, 1662 - Fone/Fax: (19) 3561.2811

Estado de São Paulo

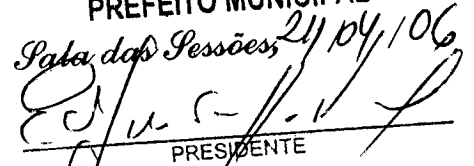
E-mail: camara@lancernet.com.br

Site: www.camarapirassununga.sp.gov.br/

INDICAÇÃO

Nº 163/2006

ENCAMINHE-SE AO SENHOR
PREFEITO MUNICIPAL

Sala das Sessões, 24/04/06

PRESIDENTE

Considerando que no dia 19 de abril de 2006, visitei o Horto Florestal e, infelizmente, constatei que aquela reserva ambiental necessita **urgentemente** de projeto e ação permanente, com objetivo de protegê-la das intempéries da natureza e ainda da degradação pelas mãos humanas;

Considerando que àquela área ambiental, com quase 28 alqueires, deve merecer toda atenção da Administração Pública, visto que, além das nascentes que existem, d' onde eram tiradas águas que serviam parte da comunidade;

Considerando que devido as águas de enxurradas que adentram aquela área, vindas da via Anhanguera, grande parte das palmeiras já se sucumbiram devido a erosão;

Considerando ainda, que devido a essa erosão, foi necessário a captação de água, através de canaletas de bambus, improvisadas pelos funcionários;

Considerando que além das intempéries da natureza, a mão destruidora do ser humano também se faz presente, vez que, é grande a quantidade de lixo que é encontrada na área que deveria ser preservada;

Considerando ainda, que o local pode servir para aulas educativas de preservação ambiental, construindo racionalmente trilhas para passeios ecológicos, tendo em vista, que grande parcela dos Pirassununguenses não conhecem essa relíquia natural que nossa cidade possui;

Considerando que as fotos que ora são juntadas, reproduzem fielmente as ponderações aqui colocadas nessa indicação, estando certo esse Vereador, que terá o apoio necessário dos demais pares para que, providências urgentes sejam tomadas pelo Executivo, com a finalidade de preservar aquela área ambiental;

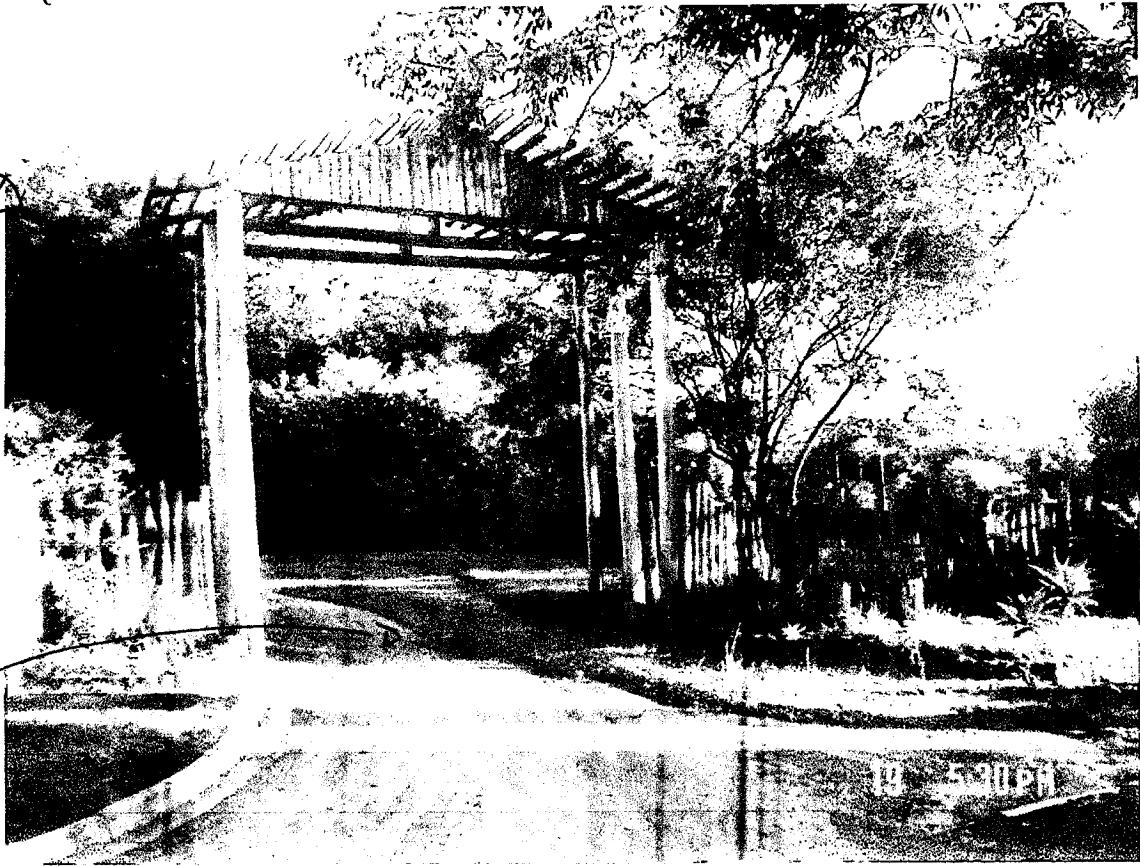
Nestas condições, **INDICO** ao Senhor Prefeito Municipal, pelos meios regimentais, determine **urgentemente** o setor competente da Municipalidade, promover estudos e executar os serviços necessários com objetivo de preservar o Horto florestal, que paulatinamente está sendo destruído se providências não forem tomadas pela Administração Pública. Em anexo, fotografias do local que ilustram a necessidade urgente das medidas aqui solicitadas.

Sala das Sessões, 24 de abril de 2006.


Antonio Carlos Bueno Gonçalves

Vereador

" " PORTAL DE ENTRADA DO HORTO MUNICIPAL SEM MANUTENÇÃO (FALTA DE PINTURA ESPECIALIZADA/CONSERVAÇÃO)



RUA

FOTO 1



FOTO 2

FÁCIL ACESSO PARA O HORTO MUNICIPAL DEVIDO FALTA DE "FECHAMENTO" (JOGAM LIXO, COMO TAMBÉM UM LOCAL ONDE DROGADOS FREQUENTAM) ETC.

Orlando
PBA-L
2006

DEVIDO NOSSO HORTO MUNICIPAL NÃO ESTAR
FECHADO, VIROU DEPOSITO DE LIXO, ANIMAIS MORTOS)
E ETC...



Foto 3

Deposito
de
lixo



Foto 4

ESTE LOCAL É NAS IMEDIAÇÕES DO
JD LAURO POZZI E DIST. INDUSTRIAL.

LOCAL IDEAL PARA BANDIDOS SE CONCENTRAREM.

Operado
Aberto
2006.

(Horto Municipal Rede Socorro)
(Realizamos de um projeto urgente)



Foto 5

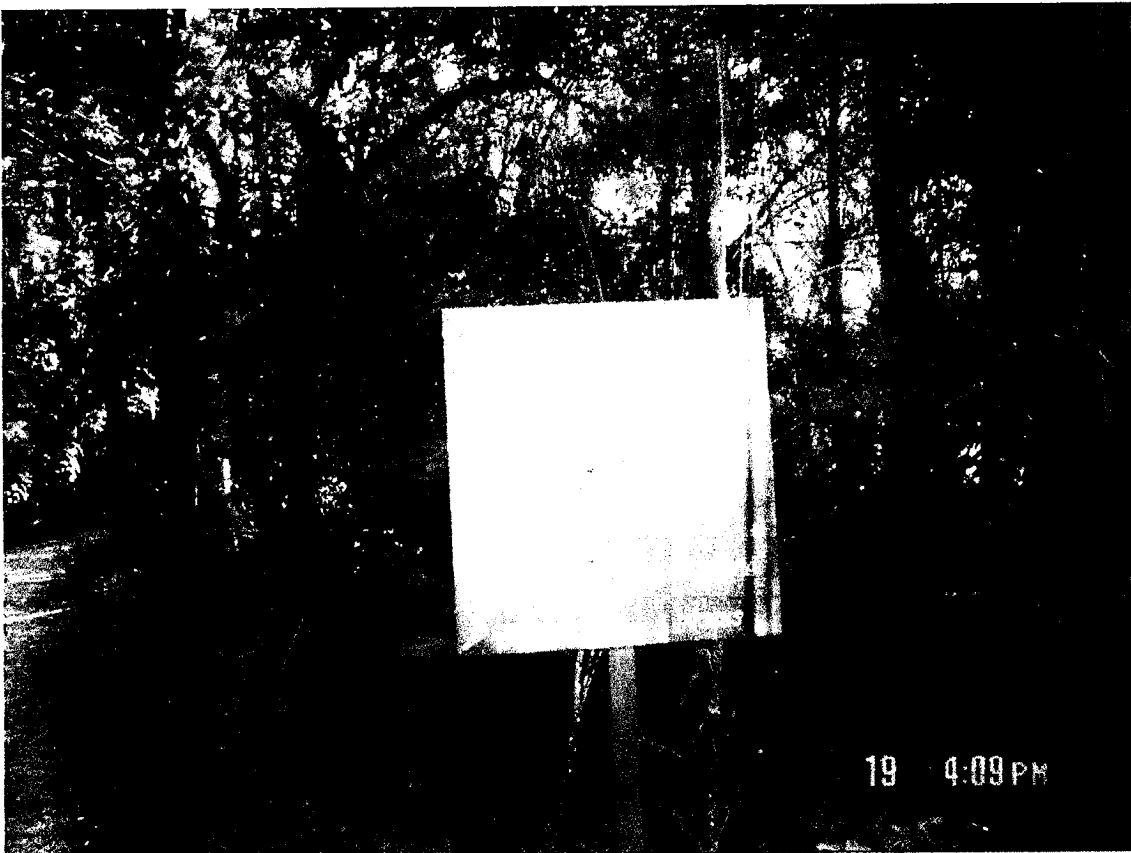


Foto 6

Ardeol
19/06
2006

"Placa colocada no entrada."
"VAMOS PROTEGER A NATUREZA"

(NORTO MUNICIPAL) QUASE 28 ALQUEIRES
LOCAL IDEAL PARA TRILHAS, ESCOLA AMBIEN-
TAL
ETC.



Foto 7



Foto 8

PLACA INDICATÓRIA REFERENTE
AO T. PO DE "ÁRVORE" COLOCADA
NA ADMINISTRAÇÃO PASSADA
QUE DEVERIA TER CONTINUIDADE.

(Horto Municipal)

MESAS DE EUCALIPTOS
(SEM MANUTENÇÃO)



Foto 3



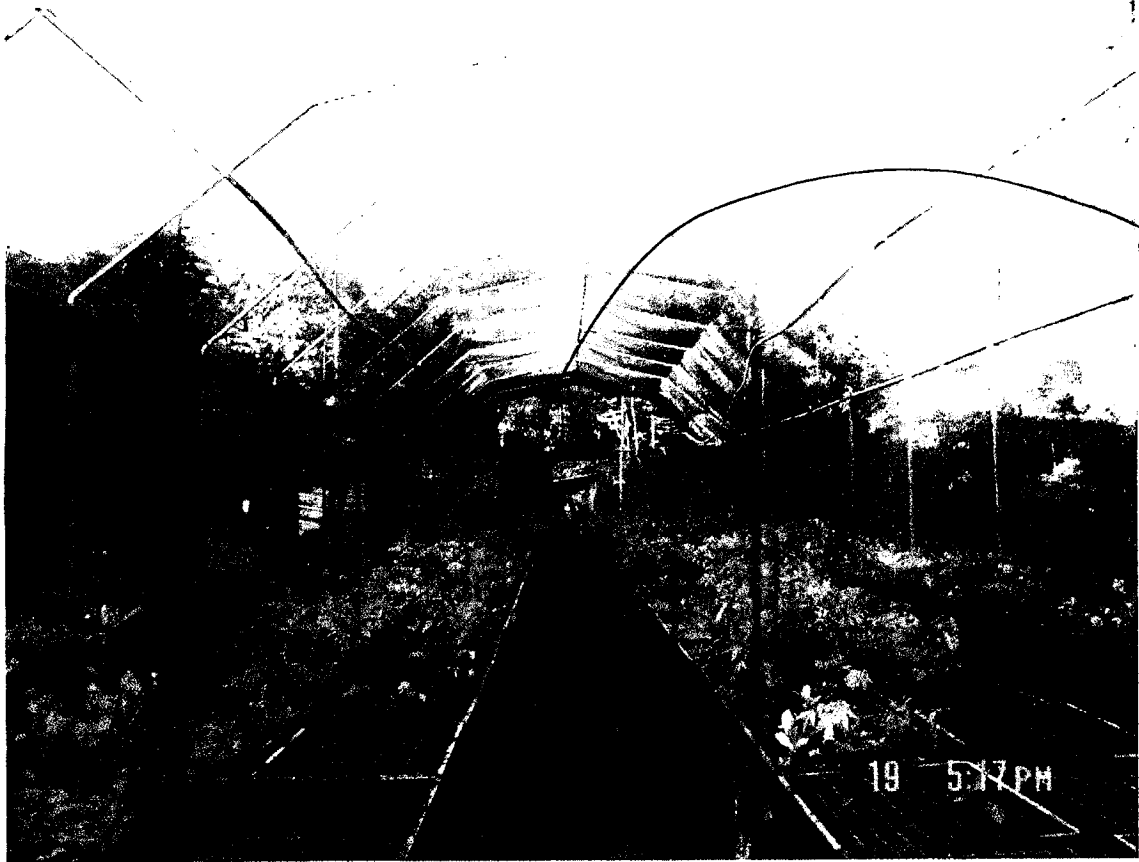
Foto 60

DEZENAS DE MINAS D'ÁGUA (NASCENTES)
CONFORME PODEMOS OBSERVAR NA
BICA ACIMA FEITA POR FUNCIONARIOS
A MAIORIA JA ESTÁ BOZUIDA.

Parla
1 abril
2006

(HOLO MUNICIPAL)

(MERCE UM CARINHO ESPECIAL)



ESTUFA

Foto 11



Foto 12

Quarto
Abril
2006

CAISA DE MAQUINA
QUE BOMBEEVA ÁGUA PARA CIDADE
E NOSSO QUARTEL (DECADAS ATÁS)

REPEÇA D'ÁGUA
QUE SERUIO ÁGUA
PARA NOSSA CIDADE

(HORTO MUNICIPAL)



Foto 13

VIA ANHANGUERA.

//
TODA AGUA PLUVIAL
DA VIA ANHANGUERA
E' DESPEJADA EM NOSSO
HORTO PROVOCANDO EROSAO
E DESTRUINDO NOSSO MEIO
AMBIENTE.

OSCAR

//
OSCAR
ABRIL 2006.

(Horto Municipal) "PRÓXIMO A VIA ANHANGUERA"



Foto 14



Foto 15

A EROSAO VEM PREJUDICANDO CADA VEZ MAIS, NESTE LOCAL A ÁGUA VEM PASSANDO POR BAIXO DESTAS DUAS VISTAS

Orlando
Fotografado
2006

(Horto Municipal)

(Próximo ao Patco Municipal)



Foto 16



Foto 17

DEVIDO AS ULTIMAS CHUVAS MAIS DE 50"
PALMEIRAS REAL FORAM DESTROIDAS DEVIDO
FALTA DE DRENAGEM E LAGOS DE CONTENCÕES.
OBS: ESTAS ÁRVORES VEM DA V. REDENÇÃO, JD LAUR. POZZI,
STO. DUMONT, JD. BRASILEIA ETC.

Carla S
April 2006

(Horto Municipal) (Pede Socorro)



+ DE 50'
PALMEIRAS
REAL
—
DESTROÇADAS
(
ESTE
ANO

Foto 18



Foto 19

00000

Local: Próximo Parque Municipal
(Fundos)
Água que vem dos barridos da
zona sul.

ABRIL
2006

(NORTO MUNICIPAL)

ESTA ABANDONADO DEVIDO FALTA DE MANUTENÇÃO.



Palmeiras
REAL

Foto
20



Foto 21

(NOSSO NORTO PEDE SOCORRO)

- DEVEMOS PROVIDENCIAR COM URGÊNCIA
- E' COM GRANDE TRISTEZA QUE MOSTAMOS
ESTA DESTAÇÃO DA NATUREZA.

CARLOS
ABRAO
2006

(HORTO MUNICIPAL)
(ÁGUA PARA NOSSA HORTA)



Foto 22

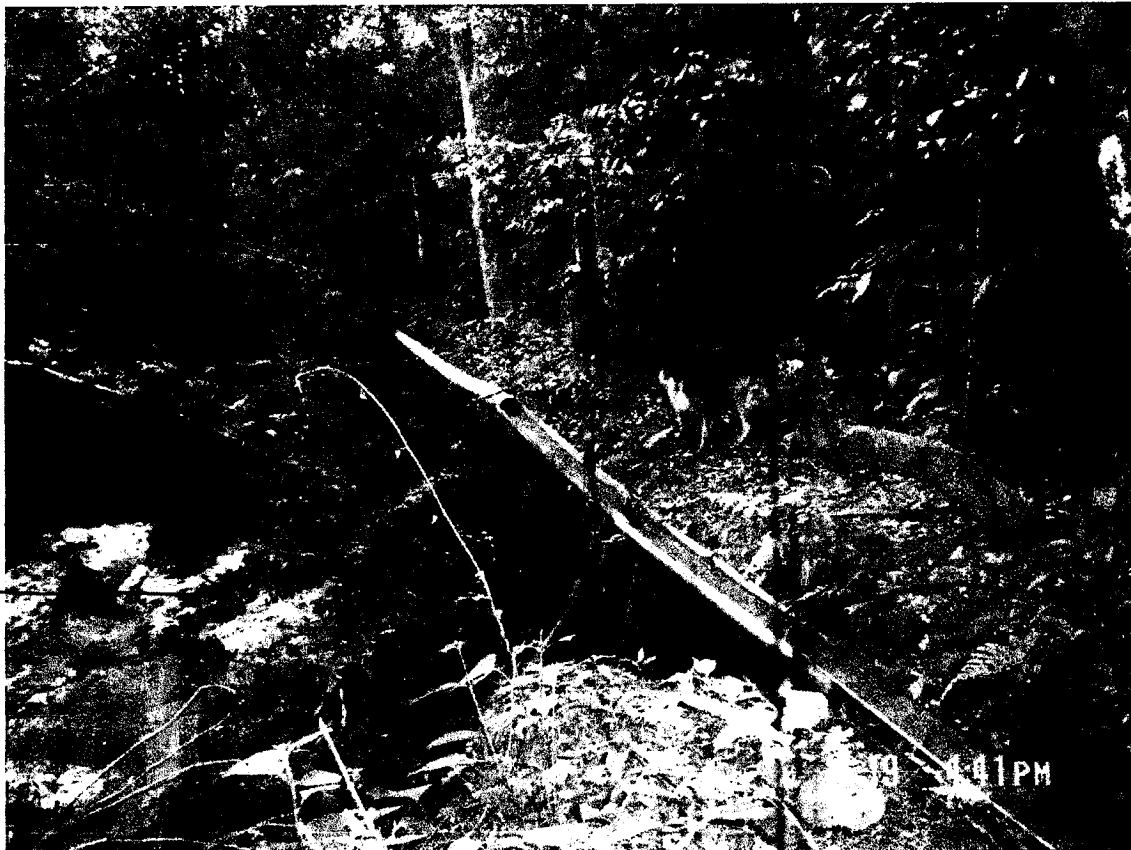


Foto 23

EROSÃO?

Canais
Prof 2006

ÁGUA QUE É UTILIZADA EM NOSSA HORTA, DEVIDO
"EROSÃO" PROVOCADA PELAS ÁGUAS QUE VEM DA
VIA ANHANGUERA NOSSOS FUNCIONÁRIOS FORAM
OBRIGADOS A IMPROVISAR "CANALZETOS"



TUDORIAS
IMPROV. SAO.
DEVIDO
EROSAO
(ESTA AGUA
SECU NÓSSO
NÓRTA)

Foto 24

19 4:49 PM



Foto 25

19 4:52 PM

Nosso NORTO LOCAL IDEAL PARA
TURISMO, ESCOLA AMBIENTAL, RECREAÇÃO,
TRILHAS PARA CAMINHADORES E ETC.

Onelad
Adriani
2006

(HORTO MUNICIPAL)

(VISTA HORTO MUNICIPAL)

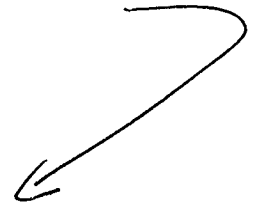


Foto 26

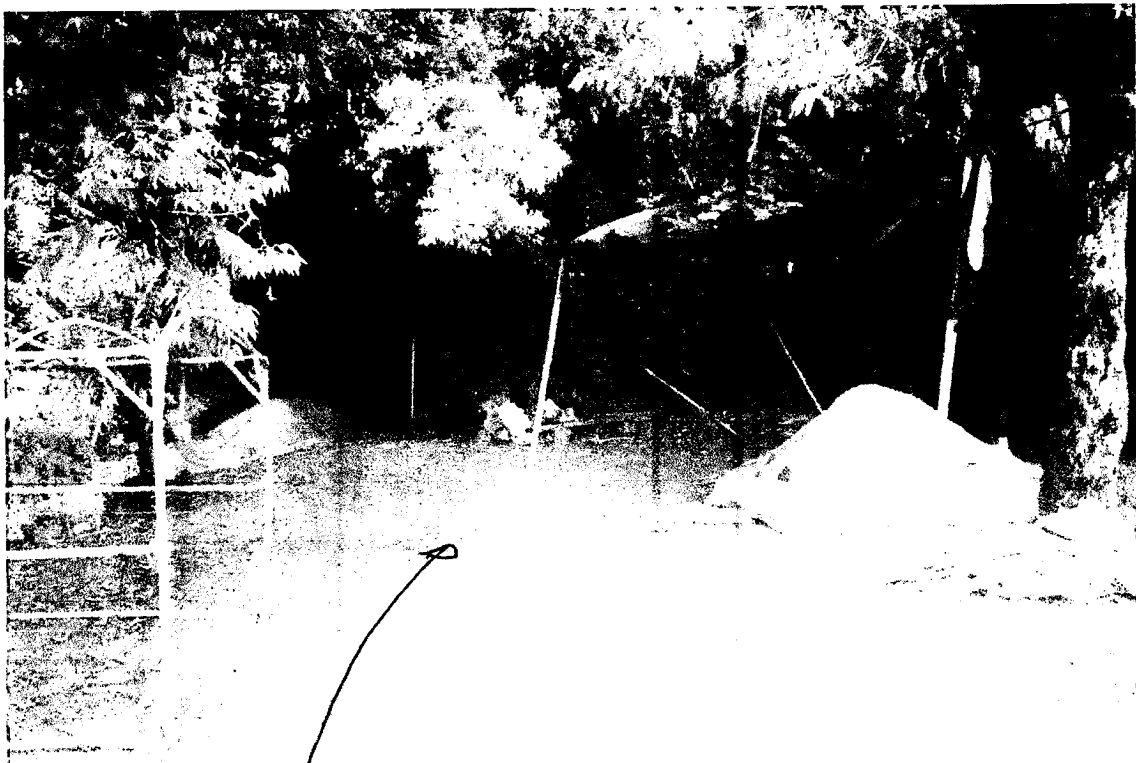


Foto 27

(FALTA DE UM GALPÃO)
LOCAL ONDE FUNCIONÁRIOS
PREPARAM SAQUINHOS PLÁSTICOS
P/ RECEBEREM MUDAS..

Opiniões
2006

NOSSA HORTA MUNICIPAL ATENDE:

MERCENDA ESCOLAR, STE CASA, CASA ABRICO E

VARIAS
ENTIDADES



Foto 28

ILUMINACAO
COM VARIAS
LAMPADAS
QUEIMADAS
(FALTA
MANUTENCAO)



Foto 29.

OPERA
ABRIL
2006

TANQUE D'AGUA PARA SERVIR NOSSA
HORTA. ~~QUE SERVA~~

"FALTANDO ADUBO E ESTERCO E O "MOTOR" ESTA
A MAIS DE UM ANO NO CONSERTO..."