



# CÂMARA MUNICIPAL DE PIRASSUNUNGA

Rua Joaquim Procópio de Araújo, 1662 - Fone/Fax: (19) 3561.2811

Estado de São Paulo

E-mail: legislativo@camarapirassununga.sp.gov.br

Site: www.camarapirassununga.sp.gov.br

**INDICAÇÃO**  
**Nº 397/2009**

ENCAMINHE-SE AO SENHOR  
PREFEITO MUNICIPAL

Sala das Sessões, 25/ MAI 2009

*Netal Pauls*  
PRESIDENTE

**Considerando** que a prática tem demonstrado que o Município em suas atividades rotineiras, não tem condições de atuar com eficácia diante de situações emergenciais;

**Considerando** que nessas ocasiões, a imediata mobilização dos recursos comunitários, de forma coordenada, é de vital importância para que a população não fique à mercê da própria sorte, até a chegada de ajuda externa;

**Considerando** que este papel pode ser realizado por uma Coordenadoria Municipal de Defesa Civil (COMDEC) fornecendo a prestação de socorro e a assistência imediata nos casos de calamidade pública;

**Considerando** que as Coordenadorias de Defesa Civil tem sua atuação definida pelo Decreto Federal nº 5.376 de 17 de fevereiro de 2005;

**Considerando** que a Lei Orgânica Municipal já dispõe sobre o assunto no art 139, contudo ainda não implantada;

**Considerando** que, consoante se observa das documentações anexas, muito município têm criado sua coordenadoria com êxito.

Nessas condições, **INDICO** ao Senhor Prefeito Municipal, pelos meios regimentais, estude possibilidade de se criar uma Coordenadoria Municipal de Defesa Civil para atendimento emergencial da população, ligada ao Executivo Municipal.

Sala das Sessões, 25 de maio de 2009.

*Roberto Bruno*  
Vereador

## Defesa Civil



A Defesa Civil é um órgão que atua em ações preventivas, de socorro, assistenciais e reconstrutivas destinadas a evitar ou minimizar desastres, sejam eles de causa natural ou não. Organizada com a participação da sociedade e do poder público, fundamenta-se no princípio de que nenhum governo, sozinho, consegue suprir todas as necessidades dos cidadãos. Sua atuação se dá por meio do trabalho de seus agentes, equipe formada por profissionais contratados e voluntários.

### Finalidade

Compete à Defesa Civil a garantia do direito à vida, em circunstâncias de desastre. Busca a redução da ocorrência e da intensidade de desastres, já que eliminá-los é um objetivo inatingível. É uma atividade permanente que se desenvolve em quatro fases:

- **Preventiva** – quando medidas são adotadas visando a não ocorrência de desastres ou a preparação da população para os inevitáveis;
- **Socorro** – quando todo o esforço é feito no sentido de se evitar perdas humanas ou patrimoniais na área atingida;
- **Assistencial** – quando são criadas condições de abrigo, alimentação e atenção médica às vítimas e desabrigados;
- **Recuperativa** – quando investimentos são feitos para a recuperação das condições de vida existentes antes do desastre, no mais curto espaço de tempo possível.



## Como Surgiu

No mundo, as primeiras ações dirigidas para a defesa da população foram realizadas nos países envolvidos com a 2ª Guerra Mundial. O primeiro a preocupar-se com a segurança de sua população foi a Inglaterra. Atualmente, em todo o mundo, a Defesa Civil se organiza em sistemas abertos com a participação dos governos locais e da população.

### BRASIL

Com a participação do Brasil na Segunda Guerra Mundial, em 1942, o Governo, preocupado com a segurança global da população, estabelece medidas como a criação do Serviço de Defesa Passiva Antiaérea e a obrigatoriedade do ensino da defesa passiva em todos os estabelecimentos de ensino, oficiais ou particulares.

Em 1943, a denominação de Defesa Passiva Antiaérea é alterada para Serviço de Defesa Civil, sob a supervisão do Ministério da Justiça e Negócios Interiores, extinto em 1946. Já em 1967 é criado o Ministério do Interior com a competência, entre outras, de assistir as populações atingidas por calamidade pública em todo território nacional.

A organização da Defesa Civil no Brasil se deu pela criação do Sistema Nacional de Defesa Civil (SINDEC), em 1988, sendo reorganizado em agosto de 1993 e atualizado em 2005. Na nova estrutura do Sistema Nacional de Defesa Civil, destaca-se a criação do Centro Nacional de Gerenciamento de Riscos e Desastres (CENAD), o Grupo de Apoio a Desastres e o fortalecimento dos órgãos de Defesa Civil locais.

### SÃO PAULO

No Estado de São Paulo, a Defesa Civil surgiu após a ocorrência das intensas chuvas em Caraguatatuba (1967) e dos incêndios dos Edifícios Andraus (1972) e Joelma (1974). Criado pelo Decreto 7.550, de 09 de fevereiro de 1976, o Sistema Estadual de Defesa Civil foi reorganizado em 1995.

Nos municípios paulistas é utilizado o **Código telefônico 199 – Disque Defesa Civil** –, serviço não tarifado, cuja finalidade é servir como canal de comunicação entre a população e órgãos locais de Defesa Civil nos casos de emergências.

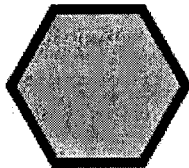
**Em São Carlos**



A Divisão de Defesa Civil de São Carlos, subordinada à Secretaria Municipal de Governo, foi criada em 2005, por meio da Lei Municipal 13.557. Desde então, o órgão realiza o mapeamento das áreas de riscos, cadastrando os recursos disponíveis para a resposta aos desastres, e cadastrando voluntários para auxílio no trabalho preventivo, educativo e cultural. A unidade possui uma sede e três veículos, que são utilizados pela equipe operacional no atendimento à comunidade.

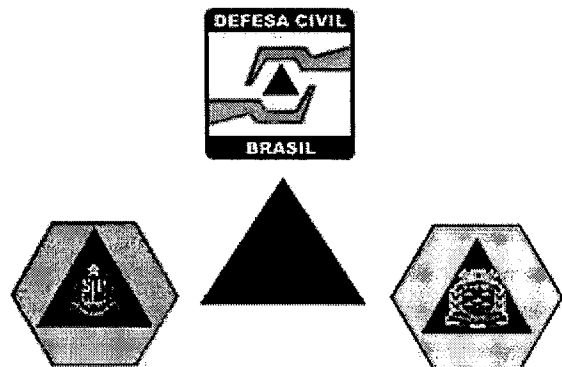


**SIMBOLOGIA**



O hexágono na cor laranja projeta a dinâmica operacional da Organização Internacional de Defesa Civil, semelhante ao sistema de vida das abelhas, onde cada um desempenha suas funções próprias, sempre em benefício da comunidade.

O triângulo azul representa os 3 (três) âmbitos de atuação da Defesa Civil, quais sejam: Federal, Estadual e Municipal, destacando, também com sua presença, a existência de um posto de observação e alerta dentro do quadro geral da Proteção e Bem-Estar Social.



O brasão do município de São Carlos procura transmitir o pensamento de que comunidade é parte integrante do Sistema de Defesa Civil.

**O CÓDIGO ESPECIAL 199 – DEFESA CIVIL 24 HORAS**

É um serviço telefônico especial, não tarifado, destinado à comunicação de emergência com a Defesa Civil, de âmbito local, tendo como público-alvo a população do município.

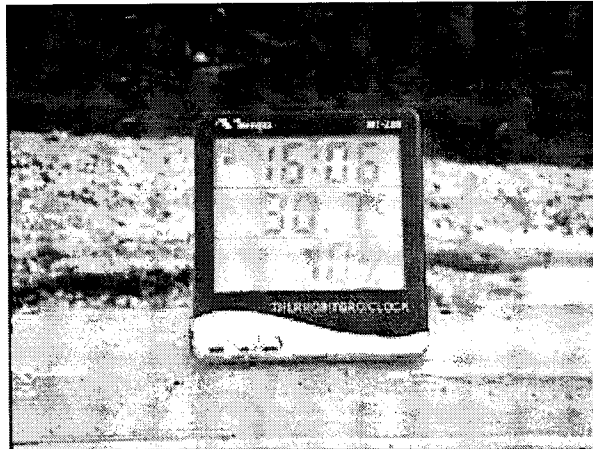
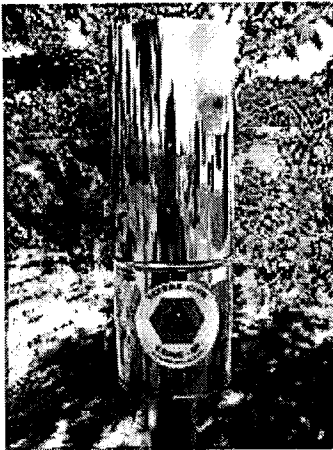
**ENDEREÇO**

Rua Totó Leite, 99 B - Jardim Ricetti - CEP: 13570-010  
Telefone: (16) 3368-1437 / 3368-4927  
E-mail: [defesacivil@saocarlos.sp.gov.br](mailto:defesacivil@saocarlos.sp.gov.br)

## Parcerias e Voluntários



A Defesa Civil de São Carlos tem realizado parcerias que apresentam resultados importantes para o município, das quais se destacam as seguintes:



- **Pluviômetro** – Através do aparelho a Defesa Civil realiza a medição e registro da quantidade de chuva diária, acumulada e mensal em planilhas na qual podem ser armazenados dados que podem servir para análises e estudos;
- **Previsão do Tempo** – Em parceria com a CEDEC/ SP, recebe previsões de tempo diariamente, podendo prevenir-se e ficar em estado de alerta quando forem previstas chuvas que possam vir a ocasionar danos ao município.
- **Relatório de Focos** – Através da parceria com o INPE/SP (Instituto Nacional de Pesquisas Espaciais de São Paulo) é possível o recebimento dos Focos de Incêndios nas Unidades de Conservação (UC) de São Carlos, quando a Defesa Civil poderá acionar os órgãos competentes e tomar as devidas providências para que estes incêndios possam ser combatidos, minimizando assim os danos causados.
- **Umidade Relativa e Temperatura** – A Defesa Civil realiza a medição através do aparelho Termo-Higrômetro que monitora e informa, diariamente, a umidade relativa do ar, bem como a temperatura.

## VOLUNTARIADO

### DIA NACIONAL DO VOLUNTARIADO - 28 DE AGOSTO

A Defesa Civil de São Carlos parabeniza a todos integrantes do grupo de voluntários!



A Defesa Civil de São Carlos conta atualmente com 111 voluntários das mais diversas áreas e setores, e de todas as classes sociais.

Esse serviço é importante e fundamental, pois permite que a Defesa Civil possa contar com a colaboração espontânea de pessoas na execução de tarefas específicas em situações de emergência. Os interessados em fazer parte do grupo de voluntariado podem obter maiores informações pelos telefones (16) 3368-4927 ou (16) 3368-1437.



## Ocorrências

As ocorrências atendidas pela Defesa Civil, podem ser das mais variadas, dentre as quais podemos citar:

- Alagamentos e Enchentes
- Fogo e Fumaça em Terrenos e Chácaras
- Queda de Fiação em Via Pública
- Processos Erosivos
- Incêndios (Residências, Indústrias, Veículos e Matas)
- Queda de Árvores
- Árvores com Risco de Queda
- Derramamento de Óleo em Via Pública
- Danos e Avarias em Construções Civas
- Acidentes de Trânsito
- Quedas de Postes de Energia Elétrica
- Produtos Perigosos
- Vazamento de Gases
- Buracos em Vias Públicas
- Outdoors com Risco de Queda
- Quedas de Faixas em Via Pública
- Quedas de Veículos de Viadutos
- Veículos Afundados em Via Pública
- Acidentes Rodoviários
- Muros e Paredes com Risco de Queda
- Ponte com Infra-estrutura Abalada
- Árvores com Galhos entre Fios Elétricos



## Quem Somos

### MISSÃO DA SECRETARIA

#### DEFESA CIVIL



Conjunto de ações preventivas, de socorro, assistenciais e reconstrutivas, destinadas a evitar ou minimizar desastres, preservar o moral da população e restabelecer a normalidade social.

#### OBJETIVO

Redução dos desastres, para isso atuamos em 4 fases distintas, conforme abaixo descritas:

**Prevenção:** Conjunto de ações destinadas a reduzir a ocorrência e a intensidade de desastres naturais ou humanos, através de avaliação e redução das ameaças e/ou vulnerabilidades, minimizando os prejuízos socioeconômicos e os danos humanos, materiais e ambientais.

**Preparação:** Conjunto de ações desenvolvidas pela comunidade e pelas instituições governamentais e não-governamentais, para minimizar os efeitos dos desastres, através da difusão de conhecimentos científicos e tecnológicos e da formação e capacitação de recursos humanos para garantir a minimização de riscos de desastres e a otimização das ações de resposta aos desastres e de reconstrução.

**Resposta:** Conjunto de ações desenvolvidas imediatamente após a ocorrência de desastre e caracterizadas por atividades de socorro e de assistência às populações vitimadas e de reabilitação do cenário do desastre, objetivando o restabelecimento das condições de normalidade.

**Reconstrução:** Conjunto de ações desenvolvidas após as operações de resposta ao desastre e destinadas a recuperar a infra-estrutura e a restabelecer, em sua plenitude, os serviços públicos, a economia da área, o moral social e o bem-estar da população.

#### LOGOMARCA





## Outras Informações

- **Triângulo equilátero:** a base manifesta a segurança, a estabilidade e o bem-estar social, metas de toda Defesa Civil e os outros dois lados simbolizam: um, a prevenção e o outro a ação, que são medidas fundamentais para se manter a segurança da população. E pela cor, denota o estado permanente de oferta, a prontidão para defender as pessoas submetidas aos efeitos produzidos por eventos adversos de qualquer natureza.

- **Mãos e Hexágono:** a cor laranja é a cor oficial da simbologia internacional da Defesa Civil e significa o calor humano e a solidariedade.

- **Faixas paralelas vermelhas:** representam a capacidade de evitar o perigo, quer pelos órgãos governamentais, quer pelos órgãos não-governamentais lado-a-lado, permitindo lembrar por axioma básico da Defesa Civil "um dever de todos para com todos" a cor vermelha induz ao dinamismo dos sistemas de Defesa Civil simbolizando também a coragem.

## HISTÓRICO

A Coordenadoria Municipal de Defesa Civil de Angra dos Reis, foi criada através da Lei Municipal 108 de 1980. Em Dezembro de 2003 (29/12/2003) tendo a frente como Secretário o Sr. Carlos Alexandre Soares de Oliveira (secretario.asp), passou a ser Secretaria Municipal de Defesa Civil, através da promulgação da Lei 1440/2003.

O crescimento da então, COMDEC-AR, hoje, SEMDEC-AR, é visível por todos do município, sendo reconhecida a âmbito nacional, como uma das melhores Defesa Civil do país.

Sob as diretrizes do Secretário Carlos Alexandre Soares de Oliveira (secretario.asp), muitos projetos foram desenvolvidos, programas implementados e números recordes em atendimentos alcançados.

A sede hoje, vem passando por uma série de reformas e já conta com refeitório, uma barbearia, um alojamento masculino/feminino para atender a Corporação, semelhantes aos Órgãos Militares.

Em fase de acabamento temos um Centro de Pré-Resposta à Emergência, para que possamos estar capacitando nossos Agentes Operacionais e estarmos preparados e otimizados para uma pronta-resposta à uma situação de emergência.

Tais realizações só vieram acrescentar qualidade e presteza aos atendimentos desta Corporação à população de Angra dos Reis.

No entanto não são só as realizações vêm marcando a atual Administração. Muitas conquistas (veja aqui (conquistas.asp)) ocorreram e mais uma vez o benefício foi para a Corporação e população como um todo.

O efetivo recebeu novos uniformes e uma nova logomarca, o que acarretou maior credibilidade aos atendimentos à população, uma vez, que caracterizamos a Instituição à nível "Para-Militar".

No desfile de 07 de setembro de 2004 apresentamos à população nossa tropa, assim como alguns carros e lanchas que atuamos em operações.

Em 2005 novas viaturas foram adquiridas, tais como o caminhão de socorro e o veículo S-10, além de uma permuta que fora realizada entre a SEMDEC-AR e a Secretaria de Agricultura e Pesca, concretizando um antigo sonho de termos em nossa frota uma Lancha de Socorro, apropriada à atendimentos emergenciais.

## PARCERIAS



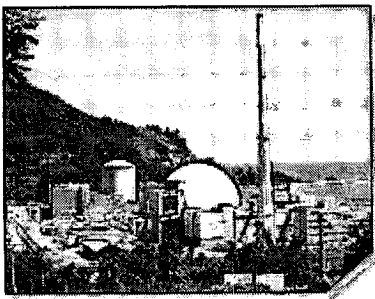
### FUNDAÇÃO GEO-RIO

A Defesa Civil mantém uma parceria com a Fundação GEO-RIO e o Serviço Geológico do Brasil- CPRM, capacitando os técnicos da área no intuito de solucionar os eventos geotécnicos/geológico do município.

### SUBSECRETARIA DE INFORMÁTICA - SIG

A Gerência de Engenharia em conjunto com a Subsecretaria de Informática vem desenvolvendo um programa para o cadastramento dos registros de ocorrência. Esse programa contribui, significativamente, para a consolidação de uma "MEMÓRIA" no histórico dos registros de ocorrência de desastres naturais ou induzidos pelo homem. Esse tipo de informação, disponível no sistema da Defesa Civil, embasa pesquisas abrangentes e de caráter preventivo que beneficiam diretamente a sociedade. O cadastro e disponibilização dos dados, nos moldes padronizados, serão usados para estabelecer regras de prevenção de desastres.

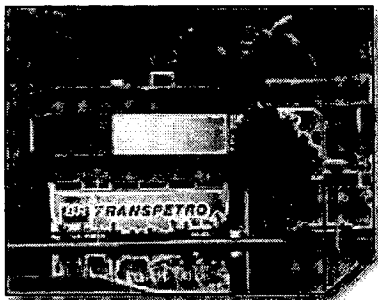
## OUTROS PARCEIROS



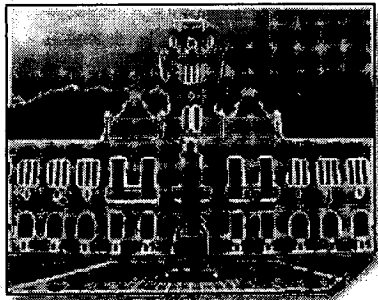
### Eletronuclear [↗](#)



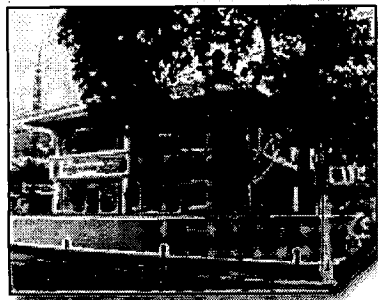
### CBMERJ - Corpo de Bombeiros Militar do Estado RJ [↗](#)



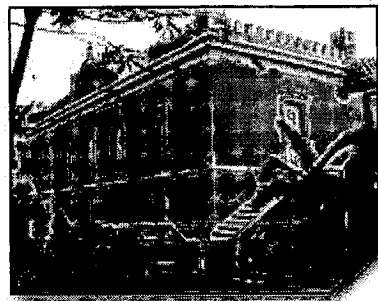
TRANSPETRO/PETROBRÁS [↗](#)



Colégio Naval



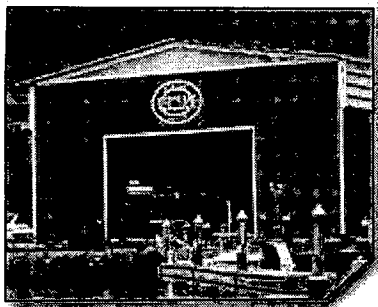
Capitania dos Portos



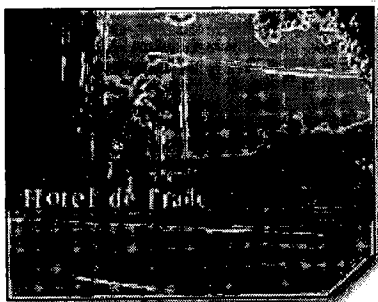
Câmara Municipal de Angra dos Reis [↗](#)



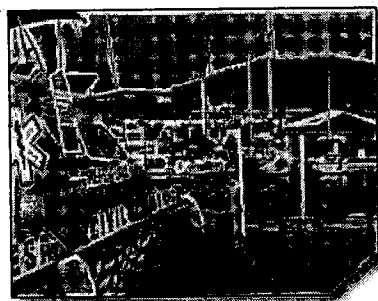
Intermarine [↗](#)



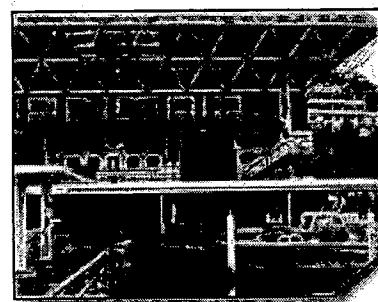
Marina Verolme [☐](#)



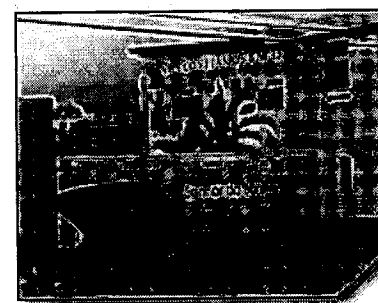
Frade Hotéis [☐](#)



Marina Pirata's [☐](#)



Iate Clube Aquidabã



Viação Senhor do Bonfim [☐](#)

Ministério da Ciência e Tecnologia [☐](#);

CNEN - Comissão Nacional de Energia Nuclear [☐](#);

Keppel Fels Brasil [☐](#);

Marina Bracuí [☐](#);

**Antônio Carlos Lobato;  
Electra;  
dentre outros...**

---

Defesa Civil de Angra dos Reis - SEMDEC

Avenida Júlio César de Noronha, 271. São Bento - Angra dos Reis / RJ - Brasil - CEP: 23900-010

Tel: (24) 3377-7480 | 3377-4588 / E-mail: [semdec@angra.rj.gov.br](mailto:semdec@angra.rj.gov.br) / Site: <http://www.defesacivil.angra.rj.gov.br>

Latitude: -23° 0' 41.20" / Longitude: -44° 19' 19.24"

---