



CÂMARA MUNICIPAL DE PIRASSUNUNGA

Rua Joaquim Procópio de Araújo, 1662 - Fone/Fax: (19) 3561.2811

Estado de São Paulo

E-mail: legislativo@camarapirassununga.sp.gov.br

Site: www.camarapirassununga.sp.gov.br

~~ENCAMINHE-SE AO SENHOR~~
PREFEITO MUNICIPAL

INDICAÇÃO

Nº 81/2012

Sala das Sessões

02 ABR 2012


PRESIDENTE

Considerando que dia 29 de março este Vereador esteve presente no Lago Municipal Temistocles Marrocos Leite, oportunidade em que pude observar, com perplexidade a situação daquela área de lazer;

Considerando que, consoante se observa das fotos anexa, o mato alto toma conta do local, encobrendo placas, quiosques, bancos e até passarelas;

Considerando que há bancos quebrados, a cobertura do pedalinho está avariada e pode cair sobre um visitante;

Considerando que o assoreamento do Lago já é grande, prejudicando os animais e também os passeios de pedalinho;

Considerando que é muito triste o descaso com essa área que deveria ser um dos cartões postais de nossa cidade.

Nestas condições, **INDICO** ao Senhor Prefeito Municipal, pelos meios regimentais, seja urgentemente realizada a manutenção do Lago Municipal Temistocles Marrocos Leite.

Sala das Sessões, 02 de abril de 2012.


Antonio Carlos Bueno Gonçalves
Vereador

Parque Municipal "Temístocles Marrocos Leite"

Quiosque??



Mante??



MAJ 77?



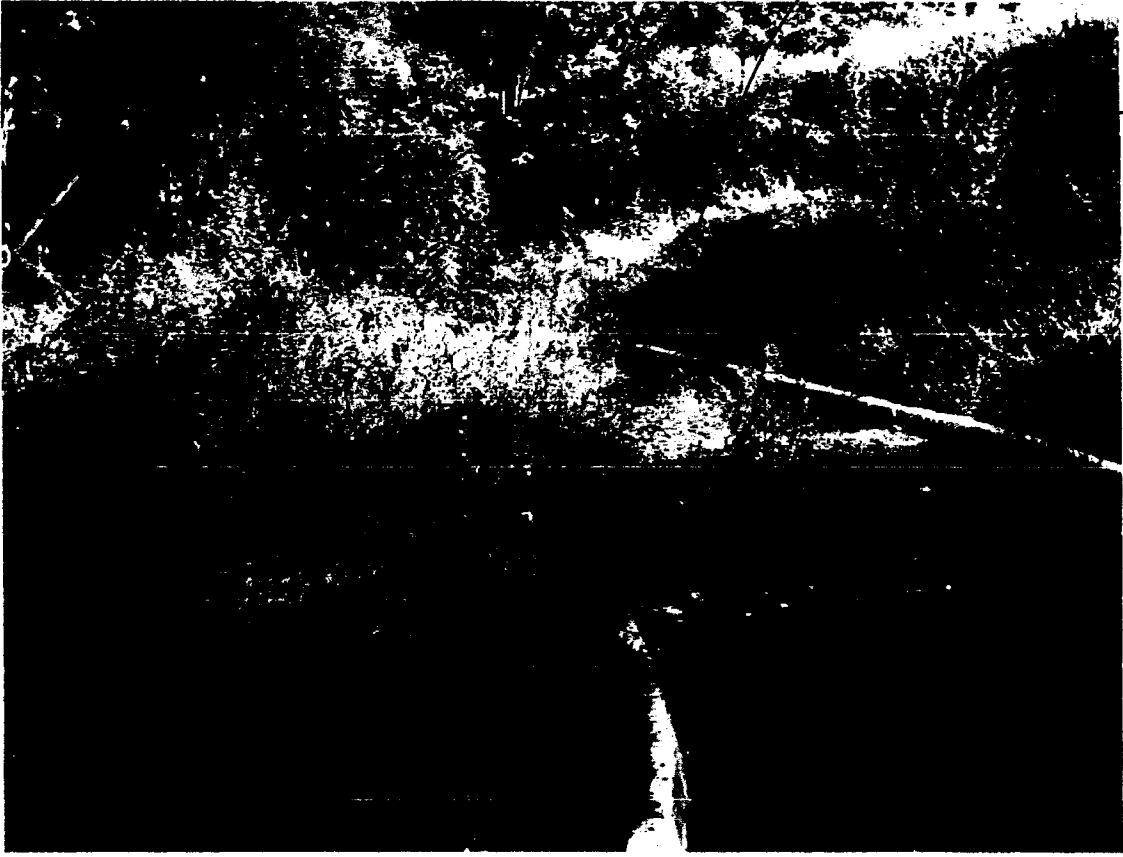
COB (C. J. W. 77)

Indicando
quiosque.
FICOU
SOMENTE
A BASE.

COMO USAR ESTES QUIOSQUES??

MATE??

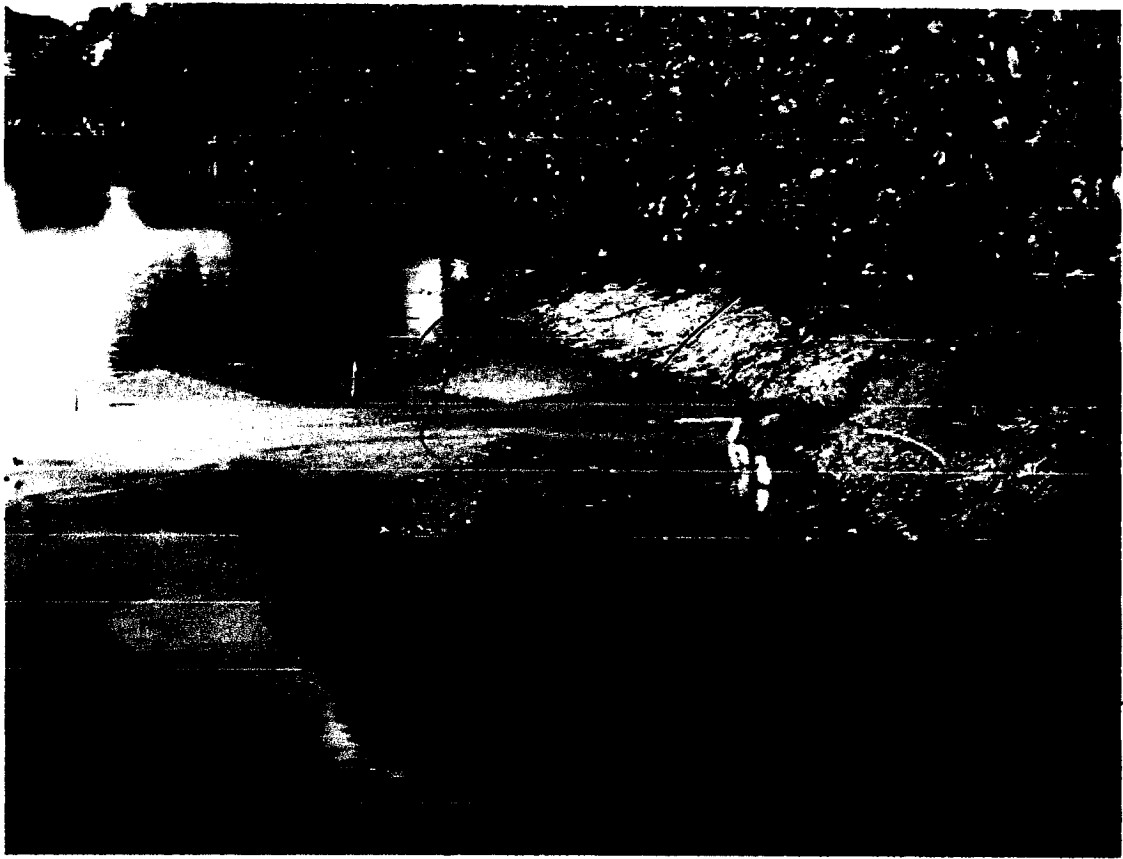
como
camionero?



Banco??

MATE??

MA



PRAIA
DEVIDO
ASSOCIA-
MANTA?

ÁGUA
POLUÍDA?

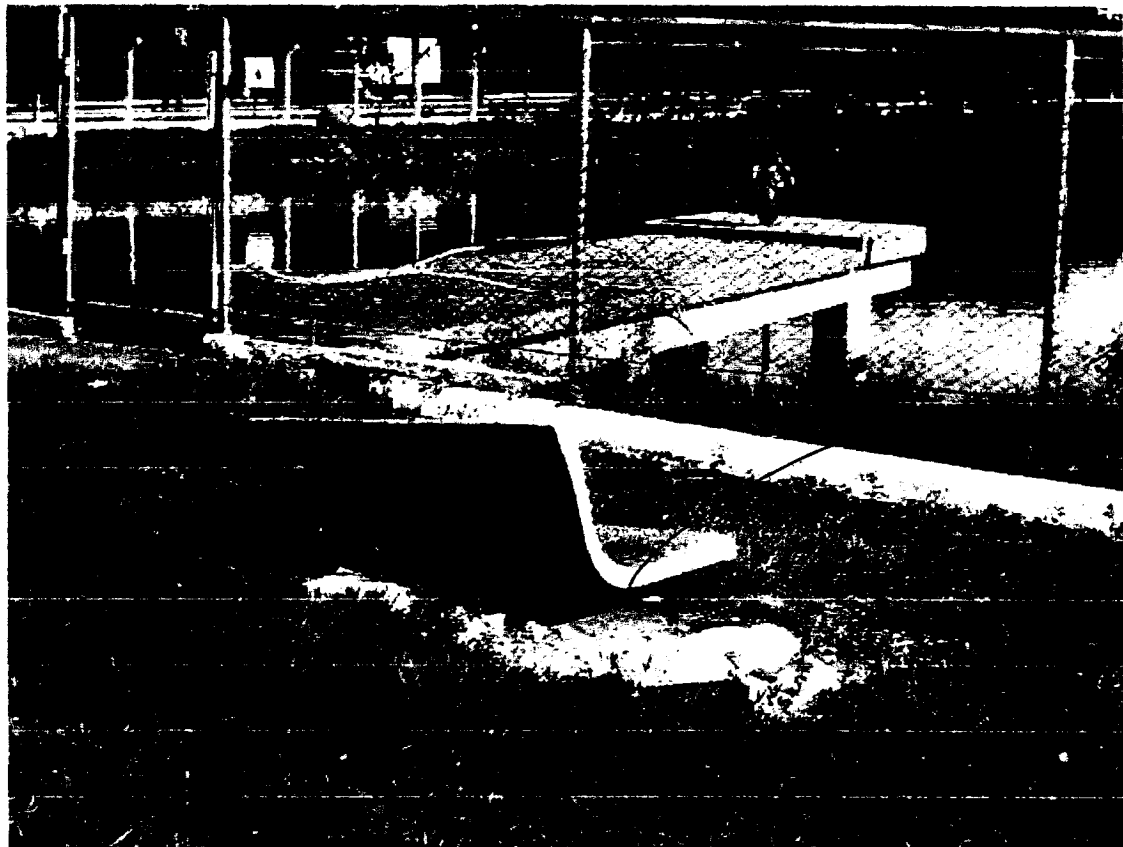


SUMIÓ
QV. OSQUE
DA ILHA ??

Antônio



cobertura
pedra
PODE
EPIC
NA
CPBFCO
DE
USUARIOS?
ERRONCOAS?



BANCO
QUE BANCO?

Vereador Antonio Carlos Bueno Gonçalves - Eng^o. Civil Carlão
Pirassununga, 29 de março de 2012.